

LES GRANDS VOYAGEURS de Marco Polo à Amélia Earhart

Le 14 mars 2022, La Poste émet un carnet de 12 timbres-poste illustré par douze grands voyageurs.



Réf. : 11 22 482

Visuels d'après maquettes - Couleurs non contractuelles/disponibles sur demande

À l'aventure ...

Ce carnet rend hommage à douze grands voyageurs, femmes et hommes qui ont exploré le monde : Marco Polo, Christophe Colomb, Fernand de Magellan, Jacques Cartier, James Cook, Roald Amundsen, Jeanne Barret, Nellie Bly, Gertrude Bell, Alexandra David-Néel, Isabelle Eberhardt et Amélia Earhart.

Quels que soient les obstacles, les difficultés, les croyances ou encore leur propre condition, ces voyageurs ont repoussé les limites du possible et ont offert à leur époque, une meilleure connaissance du monde.

Un QR code présent sur le volet central de la couverture permet, une fois scanné, de retrouver les aventures de ces douze voyageurs, à travers des textes enrichis de gravures.

© La Poste - Tous droits réservés

Les infos techniques

Mise en page des photographies : AGENCE HUITIEME JOUR

Impression : héliogravure

Format du carnet : 256 x 54 mm

Format des timbres : 38 x 24 mm

Présentation : 12 timbres-poste autocollants

Tirage : 4 000 000 exemplaires

Valeur faciale : 1,16 € (Lettre Verte)

Prix de vente : 13,92 €

Conception graphique timbre à date : AGENCE HUITIEME JOUR

Mentions obligatoires : Conception graphique : agence Huitième Jour.

Couverture : British Library, London, UK © British Library Board. All Rights Reserved/Bridgeman Images. Intérieur carnet : Private Collection © Lookand Learn/Bridgeman Images – Marco Polo : Palazzo Tursi, Genoa, Italy Luisa Ricciarini/Bridgeman Images – Christophe Colomb : Metropolitan Museum of Art, New York, USA/Bridgeman Images – Fernand de Magellan : Unknown Artist, (19th century)/Private Collection/Stefano Bianchetti/Bridgeman Images – Jacques Cartier : © National Maritime Museum, Greenwich/Bridgeman Images – Musée d'Histoire de la Ville, Saint-Malo, France Photo © Leonard de Selva/Bridgeman Images – James Cook : © National Maritime Museum, Greenwich/Leemage/Bridgeman Images – Roald Amundsen : Private Collection © Giancarlo Costa/Bridgeman Images – Jeanne Barret : Private Collection © Giancarlo Costa/Bridgeman Images – Nellie Bly : Private Collection Photo © Aunaies/Bridgeman Images – Gertrude Bell : Private Collection Prismatic Pictures/Bridgeman Images – Alexandra David-Neel : © MEPL/Bridgeman Images – Isabelle Eberhardt : © MEPL/Bridgeman Images – Amelia Earhart : © Granger/Bridgeman Images. Rédaction des textes : Elise Herbeaux. médiatrice culturelle.

Les infos pratiques

Le carnet sera vendu en avant-première les vendredi 11 et samedi 12 mars à :

▪ **PARIS (75)**

Le Carré d'Encre, de 10H à 17H, 13 bis rue des Mathurins, 75009 PARIS.

Retrouvez ces informations et leur actualisation au regard du contexte sanitaire sur : www.lecarredencre.fr, le site de référence de l'actualité philatélique.

À partir du 14 mars 2022, il sera vendu dans tous les bureaux de poste, auprès des facteurs, au Musée de la Poste, 34 Boulevard de Vaugirard, 75015 Paris, par abonnement ou par correspondance à Philaposte Service Clients Commercial Z.I Avenue Benoît Frachon, BP 10106 Boulazac, 24051 PÉRIGUEUX CEDEX 09, par téléphone au 05 53 03 19 26 et par mail sav-phila.philaposte@laposte.fr sur réservation auprès de votre buraliste et sur le site Internet www.laposte.fr



Maryline GUILLET

maryline.guilet@laposte.fr

Tél. 06 32 77 39 65

Ségoène CODELUCK

segolene.godeluck@laposte.fr

Tél. 06 50 10 93 63

À propos de Philaposte

Premier imprimeur de marques d'affranchissement en Europe, Philaposte a acquis, par son savoir-faire et sa politique d'investissements, une expertise sur les imprimés de sécurité depuis plus de 30 ans. Au sein du Groupe La Poste, Philaposte conçoit, imprime et diffuse également les timbres du programme philatélique de France.

Chiffres clefs :

- 4 sites dont une imprimerie à Boulazac (Dordogne) et deux points de vente à Paris et à Boulazac.
- Plus d'1 milliard de marques d'affranchissement dont 500 millions de timbres issus des carnets de timbres de correspondance ou du programme philatélique.
- 200 millions de timbres sont réalisés pour de nombreux acteurs postaux.
- Plus de 100 millions d'imprimés de sécurité : chèques, fiches d'état civil, passeports, traçabilité, ...
- 1 service clients et des canaux de ventes variés en France comme à l'étranger (Carré Encre, Abonnements, Catalogue, bureaux de poste, facteurs, boutique laposte.fr, buralistes...)

Des timbres pour tous les usages

La Charte de la philatélie, signée en 2009 et revue en 2018 par La Poste et ses partenaires, propose **six familles de timbres** :

Le timbre d'usage courant : la Marianne



Traditionnellement représenté par la Marianne, le timbre d'usage courant est choisi par le président de la République à chaque nouveau mandat.

Timbres du programme philatélique



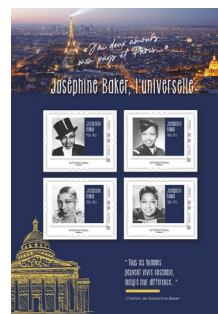
Hommage de la Nation à des personnalités, souvenir des grands événements, célébration du patrimoine naturel, architectural, culturel... ces timbres constituent le cœur de la philatélie.

Timbres de correspondance



Pour faciliter les échanges et promouvoir l'écrit auprès du grand public, La Poste met en vente des carnets de beaux timbres autocollants.

Les Collectors de timbres



Sur tous les thèmes, toutes les régions, tous les événements : ces créations de beaux timbres donnent de la visibilité aux événements. Les timbres sont regroupés sur un feuillet comportant une illustration du sujet.

Timbres spéciaux à tirage limité



Opérations spéciales destinées aux collectionneurs : réédition de timbres marquants, déclinaisons nouvelles de certains timbres, etc.

Timbres personnalisés



Ces timbres sur-mesure permettent aux particuliers, aux associations, aux entreprises de créer leur propre timbre avec le choix du visuel, du tirage et de la diffusion.