



LA POSTE

PHILAPOSTE

Communiqué de presse

Janvier 2022

## ROSA BONHEUR 1822-1899

**Le 7 mars 2022, La Poste émet un timbre de la série artistique illustré par une œuvre de Rosa BONHEUR à l'occasion du bicentenaire de sa naissance.**



Visuels d'après maquettes - Couleurs non contractuelles/disponibles sur demande

Réf. : 11 22 051

### Portrait de lion – 19<sup>e</sup> siècle

*Portrait...*

**Peintre animalier, Rosa Bonheur (1822-1899) est certainement l'artiste la plus célèbre et la plus vendue de son siècle, tant en France qu'en Angleterre et aux États-Unis.** Ne devant sa réussite qu'à elle-même et à son talent, elle force le

respect de ses contemporains comme Georges Bizet, Buffalo Bill, la reine Victoria, Napoléon III ou encore Victor Hugo...

Pionnière à plus d'un titre, Rosa Bonheur a commencé à vivre de son art dès l'âge de 14 ans. Elle étudie d'abord sous la direction de son père, le peintre Raymond Bonheur, et expose très jeune, dès 1841, au Salon de peinture et de sculpture. Plusieurs médailles récompensent son travail. Sur commande de l'État, elle réalise *Labourage nivernais* (1849), qui rencontre un grand succès. Mais c'est avec son immense tableau *Le Marché aux chevaux* (1853) que Rosa Bonheur acquiert la notoriété. Dès lors, elle connaîtra de son vivant une carrière internationale éblouissante.

Précurseur, elle est la première femme artiste à recevoir la Légion d'honneur, de la main de l'impératrice Eugénie qui plus est... Novatrice, elle crée un atelier de production qui diffuse ses œuvres sous forme d'estampes et n'hésite pas à s'impliquer dans la promotion. Cette stratégie commerciale, inédite pour l'époque, assure son indépendance financière. Rosa acquiert le château de By en 1859, elle y passera les quarante dernières années de sa vie.

Armée de ses pinceaux, elle arpente les forêts et les foires aux bestiaux en pantalon afin de croquer ses modèles. Amoureuse de la nature, elle s'est intéressée à la valorisation de la forêt de Fontainebleau et clamait haut et fort que les animaux avaient une âme, pensée rarissime au XIX<sup>e</sup> siècle. **Cette petite femme de 1 m 50, qui prouva toute sa vie que « le génie n'a pas de sexe », nous touche encore aujourd'hui par son étonnante modernité.**

© La Poste - Fabienne Azire - Tous droits réservés

---

### *Les infos techniques*

**Création : Rosa BONHEUR**

**Impression :** offset

**Format du timbre :** 40,85 x 52 mm

**Présentation :** 9 timbres à la feuille

**Tirage :** 612 000 exemplaires

**Valeur faciale :** 2,86 € Lettre Prioritaire 100g

**Conception graphique timbre à date :** Valérie BESSER

**Mentions obligatoires : mise en page :** Valérie Besser d'après photo musée Rosa Bonheur

---

### *À découvrir le souvenir*

**Impression :**

Feuillet : héliogravure

Carte : numérique

**Tirage :** 30 000 exemplaires

**Prix de vente :** 6,50 €

(1 feuillet de 1 timbre)

**Réf :** 21 22 405



---

## *Les infos pratiques*

**Le timbre et le souvenir seront vendus en avant-première les vendredi 4 et samedi 5 mars à :**

▪ **THOMERY (77)**

**Châteaux de Rosa BONHEUR, le vendredi de 10H à 17H et le samedi de 10H à 13H, 12 rue Rosa BONHEUR, 77810 THOMERY.**

▪ **BORDEAUX (33)**

**Bureau de poste de Bordeaux Fondaudege, le vendredi de 9H à 12H et de 14H à 17H, le samedi 9H à 12H et de 13H à 15H, 11 rue du Temps Passé, 33000 BORDEAUX.**

▪ **PARIS (75)**

**Le Carré d'Encre, de 10H à 17H, 13 bis rue des Mathurins, 75009 PARIS.**

- **Valérie BESSER animera une séance de dédicaces de 10H30 à 12H30 le vendredi 4 mars** (sous réserve de l'évolution sanitaire).

*Retrouvez ces informations et leur actualisation au regard du contexte sanitaire sur : [www.lecarredencre.fr](http://www.lecarredencre.fr), le site de référence de l'actualité philatélique.*

**À partir du 7 mars 2022**, ils seront vendus dans certains bureaux de poste, par abonnement ou par correspondance à Philaposte Service Clients Commercial Z.I Avenue Benoît Frachon, BP 10106 Boulazac, 24051 PÉRIGUEUX CEDEX 09, par téléphone au 05 53 03 19 26 et par mail [sav-phila.philaposte@laposte.fr](mailto:sav-phila.philaposte@laposte.fr) sur réservation auprès de votre buraliste (hors souvenir) et sur le site Internet [www.laposte.fr](http://www.laposte.fr)

---

## *Contacts Presse Philaposte*

**Maryline GUILLET**

[maryline.guilet@laposte.fr](mailto:maryline.guilet@laposte.fr)

Tél. 06 32 77 39 65

**Ségolène GODELUCK**

[segolene.godeluck@laposte.fr](mailto:segolene.godeluck@laposte.fr)

Tél. 06 50 10 93 63



## **À propos de Philaposte**

Premier imprimeur de marques d'affranchissement en Europe, Philaposte a acquis, par son savoir-faire et sa politique d'investissements, une expertise sur les imprimés de sécurité depuis plus de 30 ans. Au sein du Groupe La Poste, Philaposte conçoit, imprime et diffuse également les timbres du programme philatélique de France.

### **Chiffres clefs :**

- 4 sites dont une imprimerie à Boulazac (Dordogne) et deux points de vente à Paris et à Boulazac.
- Plus d'1 milliard de marques d'affranchissement dont 500 millions de timbres issus des carnets de timbres de correspondance ou du programme philatélique.
- 200 millions de timbres sont réalisés pour de nombreux acteurs postaux.
- Plus de 100 millions d'imprimés de sécurité : chèques, fiches d'état civil, passeports, traçabilité, ...
- 1 service clients et des canaux de ventes variés en France comme à l'étranger (Carré Encre, Abonnements, Catalogue, bureaux de poste, facteurs, boutique laposte.fr, buralistes....)

## Des timbres pour tous les usages

La Charte de la philatélie, signée en 2009 et revue en 2018 par La Poste et ses partenaires, propose **six familles de timbres** :

### Le timbre d'usage courant : la Marianne



Traditionnellement représenté par la Marianne, le timbre d'usage courant est choisi par le président de la République à chaque nouveau mandat.

### Timbres du programme philatélique



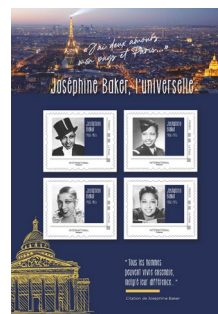
Hommage de la Nation à des personnalités, souvenir des grands événements, célébration du patrimoine naturel, architectural, culturel... ces timbres constituent le cœur de la philatélie.

### Timbres de correspondance



Pour faciliter les échanges et promouvoir l'écrit auprès du grand public, La Poste met en vente des carnets de beaux timbres autocollants.

### Les Collectors de timbres



Sur tous les thèmes, toutes les régions, tous les événements : ces créations de beaux timbres donnent de la visibilité aux événements. Les timbres sont regroupés sur un feuillet comportant une illustration du sujet.

### Timbres spéciaux à tirage limité



Opérations spéciales destinées aux collectionneurs : réédition de timbres marquants, déclinaisons nouvelles de certains timbres, etc.

### Timbres personnalisés



Ces timbres sur-mesure permettent aux particuliers, aux associations, aux entreprises de créer leur propre timbre avec le choix du visuel, du tirage et de la diffusion.