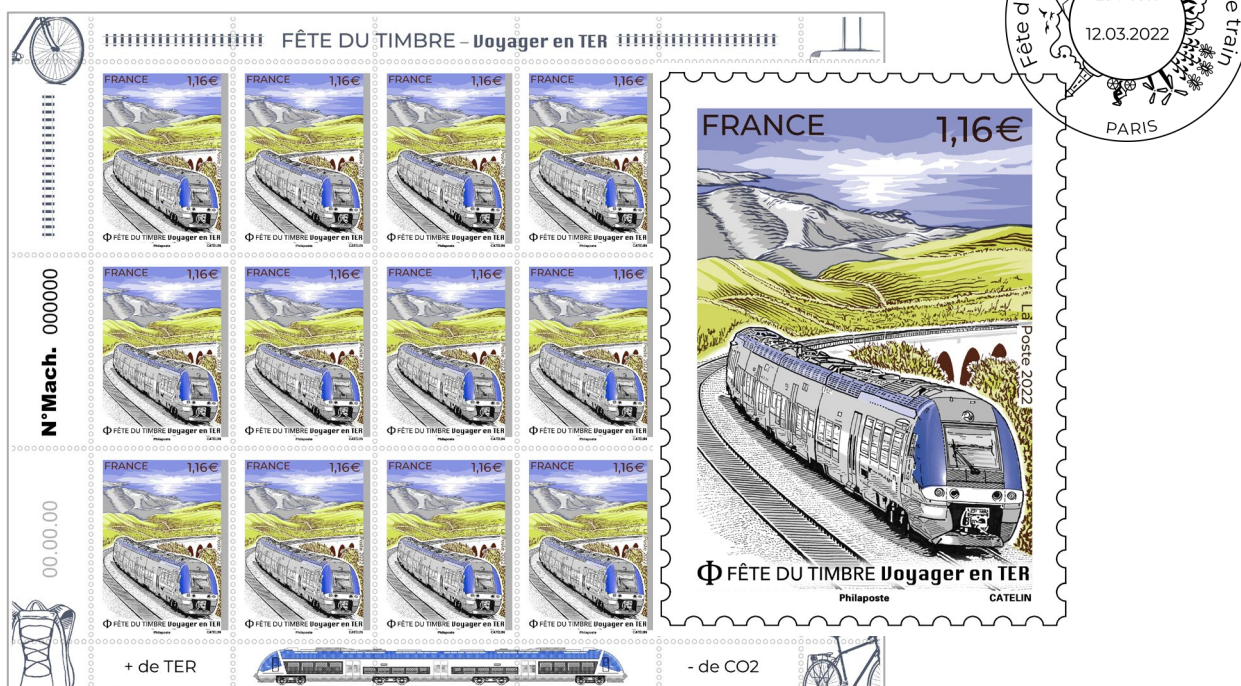


## FÊTE DU TIMBRE 2022, le timbre prend le train

### La FÊTE DU TIMBRE 2022 se déroulera dans 80 villes.

La Fête du timbre se déroulera les 12 et 13 mars 2022 avec une nouvelle thématique sur le train et le voyage.

#### -FÊTE DU TIMBRE Voyager en TER



Réf. : 11 22 900

Visuels d'après maquettes - Couleurs non contractuelles/disponibles sur demande

#### Attention au départ...

TER est l'activité de SNCF Voyageurs qui opère les offres de transport public décidées et financées par les Régions en tant qu'autorités organisatrices. Chaque jour, 27 000 agents TER font voyager plus d'un million de personnes dans 8 200 trains et 1 800 autocars TER.

TER participe à la construction de solutions de mobilité intégrées, connectées et performantes, qui facilitent les déplacements quotidiens de chacun et contribuent au développement de l'attractivité et de la compétitivité des territoires.

TER accompagne aussi les envies d'évasion des voyageurs souhaitant (re)découvrir la France en privilégiant le temps long pour un tourisme plus durable. De gare en gare, et de villes en villages traversés, les passagers des trains régionaux renouent avec l'art de voyager au fil d'un trajet qui fait la part belle aux panoramas ainsi qu'aux richesses des territoires et de leur patrimoine.

Mode de transport vertueux par nature, le train permet de se déplacer de manière plus responsable pour faire face au défi climatique. SNCF déploie une panoplie d'actions visant à réduire encore davantage les émissions de CO<sub>2</sub> de l'activité TER, notamment par des projets innovants sur les matériels amenés à circuler sur des lignes non électrifiées.

© La Poste - **TER @ SNCF Voyageurs** - Tous droits réservés

## Les infos techniques

**Création et gravure : Elsa CATELIN**

**Impression :** taille-douce

**Format du timbre :** 40,85 x 30 mm

**Présentation :** 15 timbres à la feuille

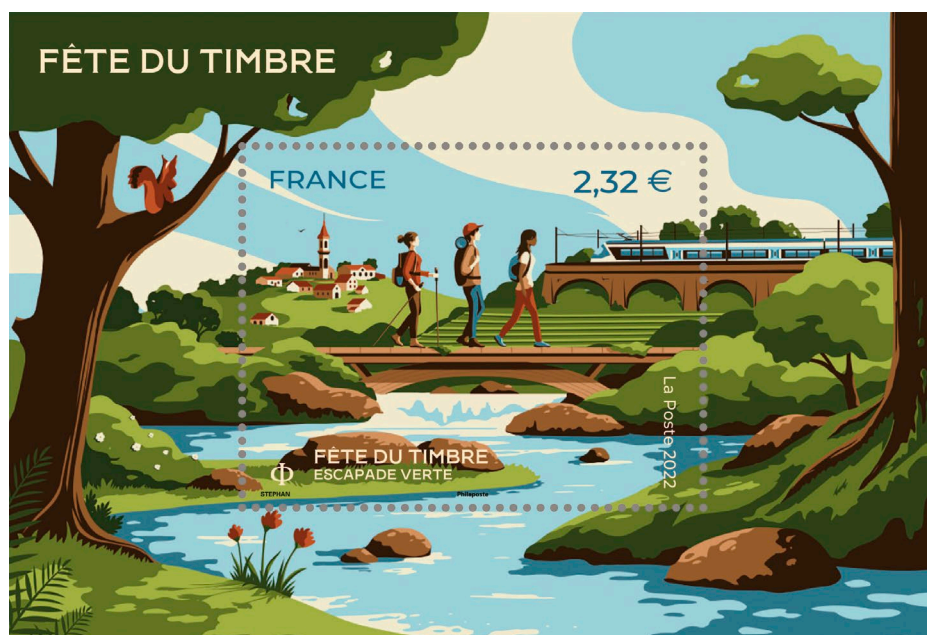
**Tirage :** 720 000 exemplaires

**Valeur faciale :** 1,16 € Lettre Verte

**Conception graphique timbre à date :** Elsa CATELIN

**Mentions obligatoires :** création et gravure Elsa Catelin d'après photo © Alex Profit. Bords de feuille (taille-douce) : création Elsa Catelin. TER d'après visuel © creamcrackers

## -FÊTE DU TIMBRE ESCAPADE VERTE



Visuels d'après maquettes -  
Couleurs non contractuelles/  
disponibles sur demande

Réf. : 11 22 094

Profitez d'une escapade verte pour voyager en France en prenant le temps de la découverte, de la contemplation et du partage. Parce qu'en vacances on n'a pas vraiment envie de retrouver les embouteillages urbains, d'être serrés sur la plage comme dans les transports en commun, ni de faire la queue pour visiter un site, le « slow tourisme » fait un pas de côté et prend les chemins de traverse afin d'éviter les lieux les plus fréquentés.

Loin du stress quotidien, ces excursions au sein de nos régions sont l'occasion de faire une pause à un endroit et de s'en imprégner. Ralentir la cadence ne signifie pas rester statique, bien au contraire ! Pour prêter davantage attention à ce qui vous entoure, choisissez des moyens de locomotion plus lents (à pied, à vélo...), tous les modes de déplacement sont permis, tant qu'ils sont doux et aussi moins polluants !

Le mot d'ordre : déconnecter pour se retrouver. Tout est prétexte à prendre soin de soi, à écouter ses aspirations et à recharger les batteries. Découvrir une région, s'échapper à la campagne, dans les villages, c'est aussi vivre un moment privilégié avec ses habitants et échanger. Fêtes locales, visites chez des artisans, nuits en chambres d'hôtes sont autant d'instantanés de convivialité et de rencontres enrichissantes.

Le slow tourisme, c'est le petit frère du tourisme durable. Tous deux ont des principes communs : limiter les déplacements longue distance, utiliser des moyens de transport plus propres, respecter l'environnement, consommer local et de saison... C'est une forme de bienveillance : redonner du sens au voyage en prenant son temps, dans un plus grand respect de l'environnement.

. © La Poste - [le Guide Vert MICHELIN](#) - Tous droits réservés

---

### *Les infos techniques*

**Création : Baptiste STEPHAN**

**Impression :** héliogravure

**Format du bloc :** 105 x 71,5 mm

**Format du timbre :** 52 x 40,85 mm

**Présentation :** bloc de 1 timbre

**Tirage :** 350 000 exemplaires

**Valeur faciale :** 2,32 € Lettre Verte 100g

**Conception graphique timbre à date :** Elsa CATELIN

**Mentions obligatoires :** création Baptiste STEPHAN

---

**La Fête du Timbre est organisée conjointement par la FFAP** (Fédération Française des Associations Philatéliques) **et La Poste, avec le soutien de l'Adphile** (Association pour le Développement de la Philatélie).

**Retrouvez toutes les renseignements pratiques** (adresse, salle, animations)  
**sur le site internet de la FFAP :**  
[www.ffap.net](http://www.ffap.net)

---

### *Les infos pratiques*

**Le timbre et le bloc seront vendus en avant-première les samedi 12 et dimanche 13 mars 2022 dans 80 villes** (liste des villes participantes en pièce-jointe).

▪ **PARIS (75)**

**Le Carré d'Encre, de 10H à 17H, 13 bis rue des Mathurins, 75009 PARIS.**

*Retrouvez ces informations et leur actualisation au regard du contexte sanitaire sur : [www.lecarredencre.fr](http://www.lecarredencre.fr), le site de référence de l'actualité philatélique.*

**À partir du 14 mars 2022**, ils seront vendus dans certains bureaux de poste, par abonnement ou par correspondance à Philaposte Service Clients Commercial Z.I Avenue Benoît Frachon, BP 10106 Boulazac, 24051 PÉRIGUEUX CEDEX 09, par téléphone au 05 53 03 19 26 et par mail [sav-phila.philaposte@laposte.fr](mailto:sav-phila.philaposte@laposte.fr) sur réservation auprès de votre buraliste et sur le site Internet [www.laposte.fr](http://www.laposte.fr)

---

### *Contacts Presse Philaposte*



#### **Maryline GUILLET**

[maryline.guilet@laposte.fr](mailto:maryline.guilet@laposte.fr)

Tél. 06 32 77 39 65

#### **Ségolène GODELUCK**

[segolene.godeluck@laposte.fr](mailto:segolene.godeluck@laposte.fr)

Tél. 06 50 10 93 63

### **À propos de Philaposte**

Premier imprimeur de marques d'affranchissement en Europe, Philaposte a acquis, par son savoir-faire et sa politique d'investissements, une expertise sur les imprimés de sécurité depuis plus de 30 ans. Au sein du Groupe La Poste, Philaposte conçoit, imprime et diffuse également les timbres du programme philatélique de France.

#### **Chiffres clefs :**

- 4 sites dont une imprimerie à Boulazac (Dordogne) et deux points de vente à Paris et à Boulazac.
- Plus d'1 milliard de marques d'affranchissement dont 500 millions de timbres issus des carnets de timbres de correspondance ou du programme philatélique.
- 200 millions de timbres sont réalisés pour de nombreux acteurs postaux.
- Plus de 100 millions d'imprimés de sécurité : chèques, fiches d'état civil, passeports, traçabilité, ...
- 1 service clients et des canaux de ventes variés en France comme à l'étranger (Carré Encre, Abonnements, Catalogue, bureaux de poste, facteurs, boutique laposte.fr, buralistes...)

## Des timbres pour tous les usages

La Charte de la philatélie, signée en 2009 et revue en 2018 par La Poste et ses partenaires, propose **six familles de timbres** :

### Le timbre d'usage courant : la Marianne



Traditionnellement représenté par la Marianne, le timbre d'usage courant est choisi par le président de la République à chaque nouveau mandat.

### Timbres du programme philatélique



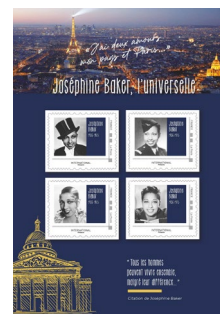
Hommage de la Nation à des personnalités, souvenir des grands événements, célébration du patrimoine naturel, architectural, culturel... ces timbres constituent le cœur de la philatélie.

### Timbres de correspondance



Pour faciliter les échanges et promouvoir l'écrit auprès du grand public, La Poste met en vente des carnets de beaux timbres autocollants.

### Les Collectors de timbres



Sur tous les thèmes, toutes les régions, tous les événements : ces créations de beaux timbres donnent de la visibilité aux événements. Les timbres sont regroupés sur un feuillet comportant une illustration du sujet.

### Timbres spéciaux à tirage limité



Opérations spéciales destinées aux collectionneurs : réédition de timbres marquants, déclinaisons nouvelles de certains timbres, etc.

### Timbres personnalisés



Ces timbres sur-mesure permettent aux particuliers, aux associations, aux entreprises de créer leur propre timbre avec le choix du visuel, du tirage et de la diffusion.