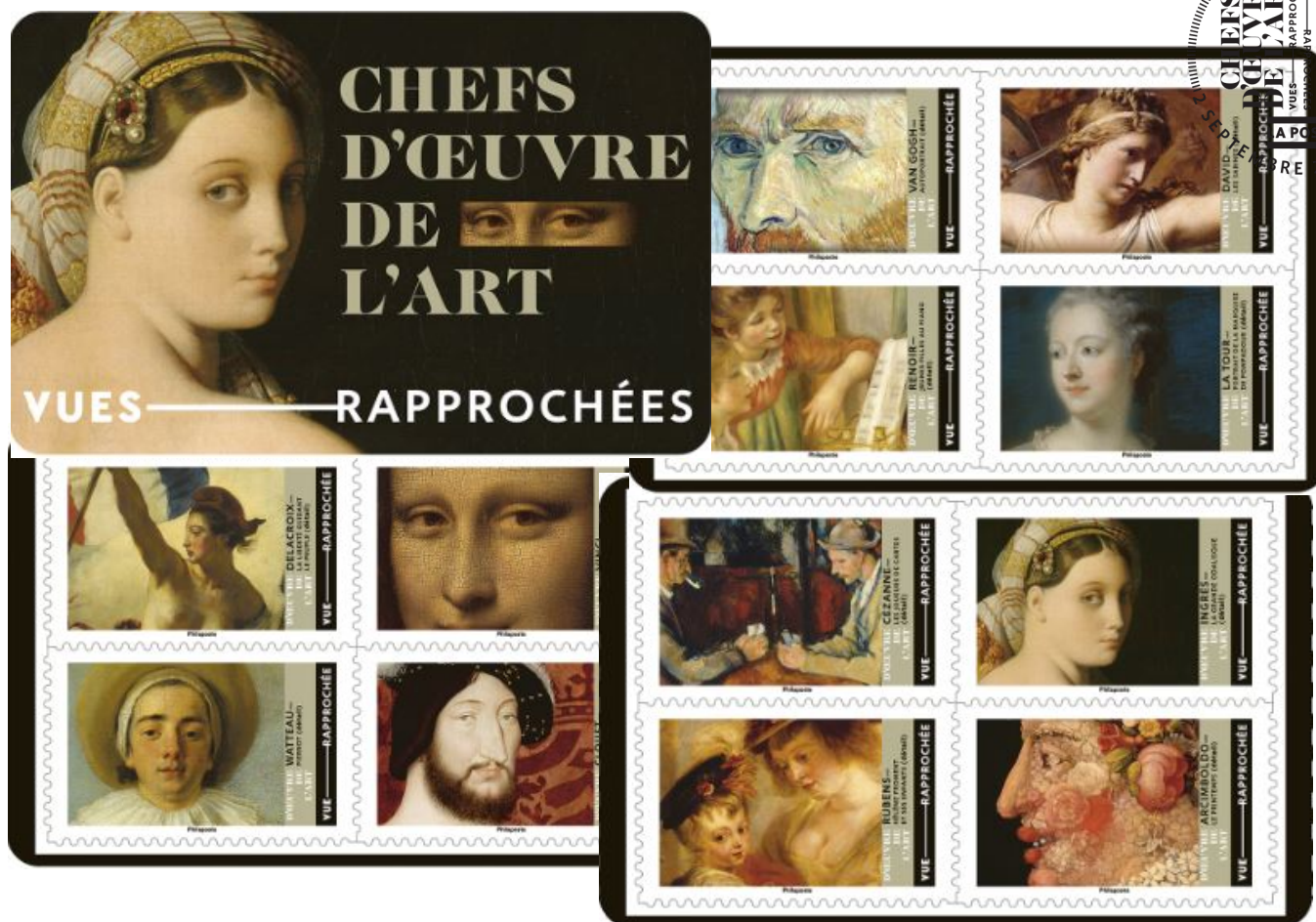


CHEFS-D'ŒUVRE DE L'ART - VUES RAPPROCHÉES

Le 5 septembre 2022, La Poste émet un carnet de 12 timbres-poste illustrés de détails de chefs-d'œuvre de la peinture.



Réf. : 11 22 488

Visuels d'après maquettes - Couleurs non contractuelles/disponibles sur demande

Un peu d'histoire... de l'Art

Ce carnet est illustré de chefs-d'œuvre de l'art, avec un parti pris de rapprochement du regard sur des visages. Ces œuvres sont de formats divers, intimes ou grands formats, tous conservés au musée du Louvre ou au musée d'Orsay à Paris. Les détails qui illustrent les timbres rappellent à chacun des 'visages connus', qu'il a vus dans un livre scolaire, dans une étude sur une période

en histoire de l'art, reconnaissables plus ou moins immédiatement. Ici, le détail d'un autoportrait ou d'un portrait, soit solennel, soit symbolique ou allégorique, là, un visage d'une scène historique, épique, mythologique, ailleurs encore des visages de personnes dans une scène familière, quotidienne... Ces portraits ont des expressions bien individualisées. Les regards de ces personnes peintes à des époques différentes, se croisent dans le carnet, comme s'ils se répondaient, s'interrogeaient, ...ce qui crée une dynamique.

Deux visages connus en peinture et en philatélie sont présents dans ce carnet, tous deux pour illustrer des timbres d'usage courant. L'une est l'héroïne sabine Hersilie qui s'interpose dans le tableau de David entre les Sabins et les Romains ; elle est le visage central du tableau. Le timbre d'usage courant qui la représente est mis en service en décembre 1977. Il est redessiné puis gravé par Pierre Gandon. Le 2ème est le visage de *La Liberté guidant le peuple* d'Eugène Delacroix, redessiné et gravé également par Pierre Gandon pour illustrer le timbre d'usage courant émis le 4 janvier 1982 et en vente jusqu'au 21 septembre 1990.

Essayer de reconnaître les chefs-d'œuvre d'où sont issus ces visages ! Deviner les auteurs de ces œuvres ! Le titre du timbre donne la réponse. Mais ne sommes-nous pas d'abord dans l'admiration de 12 talents exceptionnels ?

© La Poste - Tous droits réservés

Les infos techniques

Mise en page : Etienne THÉRY

Impression : héliogravure

Format du carnet : 256 x 54 mm

Format des timbres : 38 x 24 mm

Présentation : 12 timbres-poste autocollants

Tirage : 4 100 000 exemplaires

Valeur faciale : 1,16 € (Lettre Verte)

Prix de vente : 13,92 €

Conception graphique timbre à date : Etienne THÉRY

Mentions obligatoires : © LA POSTE, Mise en page / Conception graphique par Etienne THÉRY de photographies d'œuvres d'art dont les copyrights sont les suivants :

- **Couverture:** CHEFS D'ŒUVRE DE L'ART – VUES RAPPROCHÉES – INGRES – LA GRANDE ODALISQUE (DÉTAIL) © RMN-Grand Palais (musée du Louvre) / Thierry Le Mage et CHEFS D'ŒUVRE DE L'ART – VUES RAPPROCHÉES – VINCI – LA JOCONDE (DÉTAIL)) © RMN-Grand Palais (musée du Louvre) / Michel Urtado / CHEFS D'ŒUVRE DE L'ART – VUES RAPPROCHÉES – ARCIMBOLDO – LE PRINTEMPS (DÉTAIL) © RMN-Grand Palais (musée du Louvre) / Jean-Gilles Berizzi et CHEFS D'ŒUVRE DE L'ART – VUES RAPPROCHÉES – VAN GOGH – AUTO PORTRAIT (DÉTAIL) © RMN-Grand Palais (musée d'Orsay) / Gérard Blot

1^{ère} ligne de gauche à droite pour les timbres :

- CHEF D'ŒUVRE DE L'ART – VUE RAPPROCHÉE – DELACROIX – LA LIBERTÉ GUIDANT LE PEUPLE (DÉTAIL) © RMN-Grand Palais (musée du Louvre) / Michel Urtado
- CHEF D'ŒUVRE DE L'ART – VUE RAPPROCHÉE – VINCI – LA JOCONDE (DÉTAIL) © RMN-Grand Palais (musée du Louvre) / Michel Urtado
- CHEF D'ŒUVRE DE L'ART – VUE RAPPROCHÉE – CÉZANNE – LES JOUEURS DE CARTES (DÉTAIL) © RMN-Grand Palais (musée d'Orsay) / Hervé Lewandowski
- CHEF D'ŒUVRE DE L'ART – VUE RAPPROCHÉE – INGRES – LA GRANDE ODALISQUE (DÉTAIL) © RMN-Grand Palais (musée du Louvre) / Thierry Le Mage
- CHEF D'ŒUVRE DE L'ART – VUE RAPPROCHÉE – VAN GOGH – AUTO PORTRAIT (DÉTAIL) © RMN-Grand Palais (musée d'Orsay) / Gérard Blot
- CHEF D'ŒUVRE DE L'ART – VUE RAPPROCHÉE – DAVID – LES SABINES (DÉTAIL) © RMN-Grand Palais (musée du Louvre) / Daniel Arnaudet / Christian Jean

2^{ème} ligne de gauche à droite pour les timbres :

- CHEF D'ŒUVRE DE L'ART – VUE RAPPROCHÉE – WATTEAU – PIERROT (DÉTAIL) © RMN-Grand Palais (musée du Louvre) / Franck Raux
- CHEF D'ŒUVRE DE L'ART – VUE RAPPROCHÉE – CLOUET – FRANÇOIS 1^{er}, ROI DE FRANCE (DÉTAIL) © RMN-Grand Palais (musée du Louvre) / Hervé Lewandowski
- CHEF D'ŒUVRE DE L'ART – VUE RAPPROCHÉE – RUBENS – HÉLÈNE FROMENT ET SES ENFANTS (DÉTAIL) © RMN-Grand Palais (musée du Louvre) / Hervé Lewandowski
- CHEF D'ŒUVRE DE L'ART – VUE RAPPROCHÉE – ARCIMBOLDO – LE PRINTEMPS (DÉTAIL) © RMN-Grand Palais (musée du Louvre) / Jean-Gilles Berizzi
- CHEF D'ŒUVRE DE L'ART – VUE RAPPROCHÉE – RENOIR – JEUNES FILLES AU PIANO (DÉTAIL) © RMN-Grand Palais (musée d'Orsay) / Hervé Lewandowski
- CHEF D'ŒUVRE DE L'ART – VUE RAPPROCHÉE – LA TOUR – PORTRAIT DE LA MARQUISE DE POMPADOUR (DÉTAIL) © RMN-Grand Palais (musée du Louvre) / Gérard Blot

Les infos pratiques

Le carnet sera vendu en avant-première les vendredi 2 et samedi 3 septembre à :

▪ **PARIS (75)**

Le Carré d'Encre, de 10H à 19H, 13bis rue des Mathurins, 75009 PARIS.

(Oblitération jusqu'à 17h).

- **Etienne THÉRY animera une séance de dédicaces de 10H30 à 12H30 le vendredi 2 septembre.**

Retrouvez ces informations et leur actualisation sur : www.lecarrredence.fr, le site de référence de l'actualité philatélique.

À partir du 5 septembre 2022, il sera vendu dans la boutique « Le Carré d'Encre » dans certains bureaux de poste, par les facteurs, au Musée de La Poste, 34 boulevard de Vaugirard, 75015 Paris, par abonnement ou par correspondance à Philaposte Service Clients Commercial Z.I Avenue Benoît Frachon, BP 10106 Boulazac, 24051 PÉRIGUEUX CEDEX 09, par téléphone au 05 53 03 19 26 et par mail sav-phila.philaposte@laposte.fr sur réservation auprès de votre buraliste et sur le site Internet www.laposte.fr

Contacts Presse Philaposte

Maryline GUILLET

[Chargée de communication éditoriale et presse](#)
maryline.guilet@laposte.fr
[Tél. 06 32 77 39 65](tel:0632773965)



Ségolène GODELUCK

Directrice de la communication
et des relations institutionnelles
segolene.godeluck@laposte.fr

Tél. 06 50 10 93 63

À propos de Philaposte

Premier imprimeur de marques d'affranchissement en Europe, Philaposte a acquis, par son savoir-faire et sa politique d'investissements, une expertise sur les imprimés de sécurité depuis plus de 30 ans. Au sein du Groupe La Poste, Philaposte conçoit, imprime et diffuse également les timbres du programme philatélique de France.

Chiffres clefs :

- Une imprimerie à Boulazac (Dordogne) et deux points de vente à Paris et à Boulazac
- Plus d'1 milliard de marques d'affranchissement dont 500 millions de timbres issus des carnets de timbres de correspondance ou du programme philatélique.
- 200 millions de timbres sont réalisés pour de nombreux acteurs postaux.
- Plus de 100 millions d'imprimés de sécurité : chèques, fiches d'état civil, passeports, traçabilité, ...
- 1 service clients et des canaux de ventes variés en France comme à l'étranger (Carré d'Encre, Abonnements, Catalogue, bureaux de poste, facteurs, boutique laposte.fr, buralistes...).

Des timbres pour tous les usages

La Charte de la philatélie, signée en 2009 et revue en 2018 par La Poste et ses partenaires, propose **six familles de timbres** :

Le timbre d'usage courant : la Marianne



Traditionnellement représenté par la Marianne, le timbre d'usage courant est choisi par le président de la République à chaque nouveau mandat.

Timbres du programme philatélique



Hommage de la Nation à des personnalités, souvenir des grands événements, célébration du patrimoine naturel, architectural, culturel... ces timbres constituent le cœur de la philatélie.



Timbres de correspondance



Pour faciliter les échanges et promouvoir l'écrit auprès du grand public, La Poste met en vente des carnets de beaux timbres autocollants.

Les Collectors de timbres



Sur tous les thèmes, toutes les régions, tous les événements : ces créations de beaux timbres donnent de la visibilité aux événements. Les timbres sont regroupés sur un feuillet comportant une illustration du sujet.

Timbres spéciaux à tirage limité



Opérations spéciales destinées aux collectionneurs : réédition de timbres marquants, déclinaisons nouvelles de certains timbres, etc.

Timbres personnalisés



Ces timbres sur-mesure permettent aux particuliers, aux associations, aux entreprises de créer leur propre timbre avec le choix du visuel, du tirage et de la diffusion.