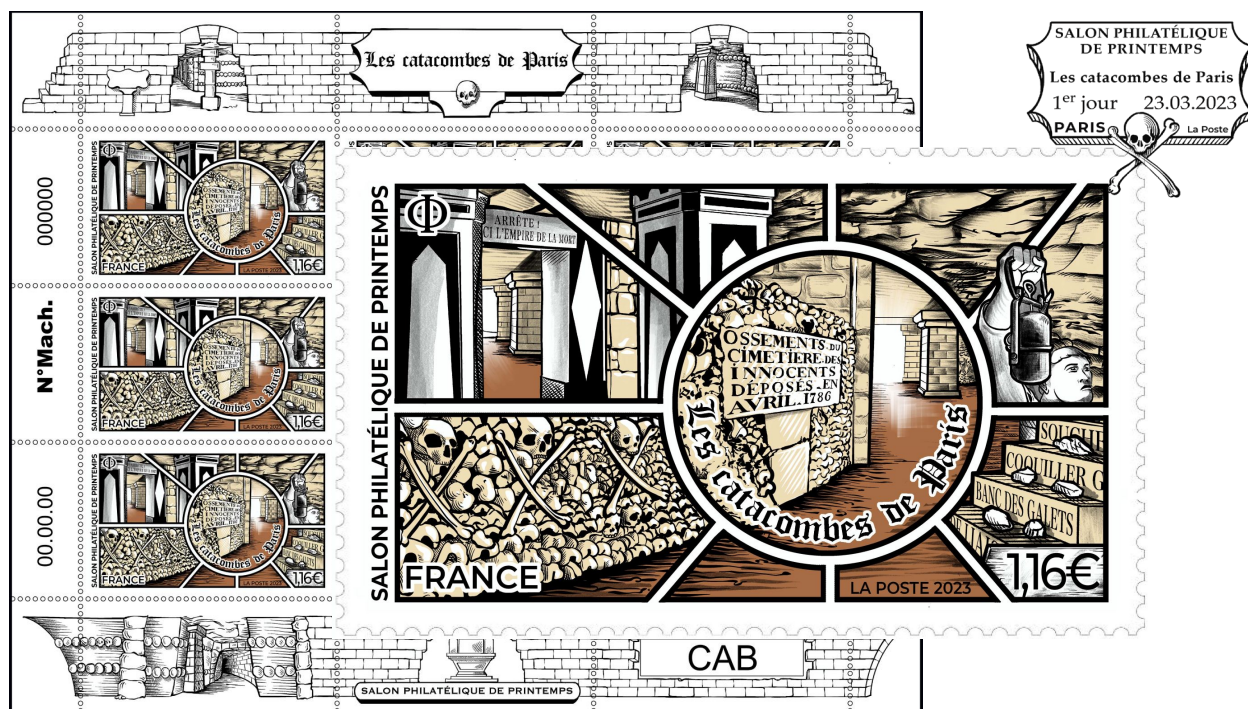


## SALON PHILATÉLIQUE DE PRINTEMPS – LES CATACOMBES DE PARIS

**Le 27 mars 2023, La Poste émet un timbre sur les catacombes de Paris à l’occasion du Salon Philatélique de Printemps.**



Réf. : 11 23 026

Visuels d'après maquettes - Couleurs non contractuelles/disponibles sur demande

### *Un peu d'histoire...*

Elles sont un objet de fascination et de légendes dans lesquelles le souterrain rejoint l'inconscient et bâtit une mythologie plurielle, changeante, mêlée d'histoires, de noms murmurés, de faits réels et imaginaires auxquels la littérature, les films et, plus récemment, les posts sur les réseaux sociaux ont continué de donner vie. Leur histoire plonge ses racines dans les particularités géologiques d'un sous-sol parisien riche en dépôts sédimentaires utilisés pendant des siècles à la construction des bâtiments et monuments de la capitale. Mais cette histoire prend forme surtout à la fin du XVIII<sup>e</sup> siècle sous la poussée de deux problèmes

concomitants : l'effondrement répété de galeries souterraines qui menace les habitations de la capitale et conduit en 1777 à la création de l'Inspection générale des carrières (IGC), et le surpeuplement des cimetières communaux que des siècles d'usage ont remplis jusqu'au trop-plein. À tel point qu'en 1780 le mur d'une cave attenant au grand cimetière des Innocents, près de nos Halles contemporaines, s'effondre et laisse se déverser des monceaux de cadavres et d'ossements. Décision est alors prise de transférer ces restes humains dans les galeries d'anciennes carrières spécialement aménagées sous la plaine de Montrouge, en dehors des murs de la ville d'alors et près de l'actuelle place Denfert-Rochereau. À partir de 1785, plusieurs campagnes de transfert d'ossements des cimetières municipaux sont organisées dans les souterrains auxquels on donne le nom évocateur de « catacombes », en référence aux catacombes de Rome. Les ossements de plus de six millions de Parisiens sont ainsi déplacés, parmi lesquels ceux de Rabelais, La Fontaine, Molière, Mansart, Lully, Robespierre, Danton ou encore Lavoisier. À partir de 1809, le second Inspecteur général des carrières, Louis-Étienne Héricart de Thury, ouvre les lieux au public et aménage les galeries en faisant alterner les alignements d'ossements avec des éléments d'architecture antique et de décoration funéraire. Des piliers doriques, autels et inscriptions littéraires jalonnent ainsi le parcours du plus grand ossuaire souterrain du monde qui attire rapidement un public captivé par le décor romantico-macabre. Nadar, Balzac, Dumas et bien d'autres artistes s'emparent alors du mythe, entretenant parfois la confusion avec l'immense réseau de galeries dont les catacombes ne sont en fait qu'une infime partie. Et le succès ne se dément pas. Les Catacombes de Paris, auxquelles on accède par l'un des deux pavillons construits par Claude-Nicolas Ledoux en 1787, accueillent aujourd'hui près de 600 000 visiteurs par an. Elles font partie du réseau Paris Musées qui regroupe les 14 musées et sites de la Ville de Paris.

© La Poste - Antoine Vigne - Tous droits réservés

---

### *Les infos techniques*

**Création et gravure : Louis GENTY**

**Impression :** taille-douce

**Format du timbre :** 52 x 31,77 mm

**Présentation :** 9 timbres à la feuille

**Tirage :** 702 000 exemplaires

**Valeur faciale :** 1,16 € Lettre Verte

**Conception graphique timbre à date :** Louis GENTY

**Mentions obligatoires :** Création et gravure Louis Genty, d'ap. photos (c) Roger-Viollet/ Roger-Viollet et Gael Kerbaol / Divergence - Contour feuille : création Louis Genty

---

## Les infos pratiques

**Le timbre sera vendu en avant-première du jeudi 23 au samedi 25 mars:**

▪ **Paris (75)**

**7<sup>e</sup> Biennale Philatélique de Paris – Salon Philatélique de Printemps de 10H à 18H** (sauf le samedi jusqu'à 17H). **Espace Champerret • Porte de Champerret Paris XVII<sup>e</sup> - Hall C - 6 rue Jean Ostreicher, 75017 PARIS.**  
**ENTRÉE GRATUITE**

**-Le Carré d'Encre, de 10H à 19H, 13 bis rue des Mathurins, 75009 PARIS.**  
(Pas d'oblitération).

*Retrouvez ces informations et leur actualisation sur : [www.lecarredencre.fr](http://www.lecarredencre.fr), le site de référence de l'actualité philatélique.*

**À partir du 27 mars 2023**, il sera vendu dans la boutique « Le Carré d'Encre » dans certains bureaux de poste, par abonnement ou par correspondance à Philaposte Service Clients Commercial Z.I Avenue Benoît Frachon, BP 10106 Boulazac, 24051 PÉRIGUEUX CEDEX 09, par téléphone au 05 53 03 19 26 et par mail [sav-phila.philaposte@laposte.fr](mailto:sav-phila.philaposte@laposte.fr) sur réservation auprès de votre buraliste et sur le site Internet [www.laposte.fr](http://www.laposte.fr)

---

## Contacts Presse Philaposte

### Maryline GUILLET

Chargée de communication  
éditoriale et presse  
[maryline.guilet@laposte.fr](mailto:maryline.guilet@laposte.fr)  
Tél. 06 32 77 39 65



### Ségolène GODELUCK

Directrice de la communication  
et des relations institutionnelles  
[segolene.godeluck@laposte.fr](mailto:segolene.godeluck@laposte.fr)  
Tél. 06 50 10 93 63

## À propos de Philaposte

Premier imprimeur de marques d'affranchissement en Europe, Philaposte a acquis, par son savoir-faire et sa politique d'investissements, une expertise sur les imprimés de sécurité depuis plus de 30 ans. Au sein du groupe La Poste, Philaposte conçoit, imprime et diffuse également les timbres du programme philatélique de France.

### Chiffres clefs :

- Une imprimerie à Boulazac (Dordogne) et deux points de vente à Paris et à Boulazac
- Plus d'1 milliard de marques d'affranchissement dont 500 millions de timbres issus des carnets de timbres de correspondance ou du programme philatélique.
- 200 millions de timbres sont réalisés pour de nombreux acteurs postaux.
- Plus de 100 millions d'imprimés de sécurité : chèques, fiches d'état civil, passeports, traçabilité, ...
- 1 service clients et des canaux de ventes variés en France comme à l'étranger (Carré d'Encre, Abonnements, Catalogue, bureaux de poste, facteurs, boutique laposte.fr, buralistes...).

## Des timbres pour tous les usages

La Charte de la philatélie, signée en 2009 et revue en 2018 par La Poste et ses partenaires, propose **six familles de timbres** :

### Le timbre d'usage courant : la Marianne



Traditionnellement représenté par la Marianne, le timbre d'usage courant est choisi par le président de la République à chaque nouveau mandat.

### Timbres du programme philatélique



Hommage de la Nation à des personnalités, souvenir des grands événements, célébration du patrimoine naturel, architectural, culturel... ces timbres constituent le cœur de la philatélie.

### Timbres de correspondance



Pour faciliter les échanges et promouvoir l'écrit auprès du grand public, La Poste met en vente des carnets de beaux timbres autocollants.

### Les Collectors de timbres



Sur tous les thèmes, toutes les régions, tous les événements : ces créations de beaux timbres donnent de la visibilité aux événements. Les timbres sont regroupés sur un feuillet comportant une illustration du sujet.

### Timbres spéciaux à tirage limité



Opérations spéciales destinées aux collectionneurs : réédition de timbres marquants, déclinaisons nouvelles de certains timbres, etc.

### Timbres personnalisés



Ces timbres sur-mesure permettent aux particuliers, aux associations, aux entreprises de créer leur propre timbre avec le choix du visuel, du tirage et de la diffusion.