

THÉODORE GÉRICAUT 1791-1824 Le Radeau de la Méduse

Le 3 juin 2024, La Poste émet un timbre d'une œuvre majeure du peintre Théodore GÉRICAUT « Le Radeau de la Méduse », à l'occasion du bicentenaire de sa disparition.



Réf. : 11 24 051

Visuels d'après maquettes - Couleurs non contractuelles/disponibles sur demande

Un peu d'histoire...

Le naufrage de la frégate coloniale la *Méduse* au large des côtes de l'actuelle Mauritanie, le 2 juillet 1816, secoua la France de la Restauration. Des quelque 150 passagers et membres d'équipage réfugiés sur un radeau de fortune, remorqués par des canots puis abandonnés par ordre du capitaine Duroy de Chaumareys, moins d'une quinzaine avaient survécu.

Ce drame a été immortalisé par Théodore Géricault (Rouen 1791-Paris 1824) dans l'une des peintures les plus célèbres du Louvre, *Le Radeau de la Méduse*, révélé au Salon de 1819.

À ses débuts, Géricault se consacre à la peinture de chevaux, sa passion, et aux thèmes militaires. De retour d'Italie à l'automne 1817, il est en quête de nouveaux

sujets d'actualité. L'atroce assassinat de l'ancien magistrat Fualdès, à Rodez, lui inspire l'idée d'une grande composition, finalement abandonnée. Pour sa première œuvre d'importance, c'est l'affaire de la *Méduse* qu'il retient, fasciné par le récit de deux survivants.

Plutôt que le naufrage de la frégate, il représente le radeau et ses passagers, abandonnés en pleine mer. En haillons, les uns agonisent parmi les cadavres, d'autres se redressent, apercevant un navire, leur dernier espoir de survie.

La composition est mise au point grâce à des figures de cire disposées sur une maquette du radeau, fabriquée à la demande de Géricault par l'ancien charpentier de la *Méduse*. Transformant son atelier en annexe de la morgue, l'artiste peint d'après nature des têtes et des membres coupés, observe à l'hôpital les ravages de la maladie. Sur la côte normande, il exécute des études de ciel et de mer.

Épique et terrifiante, l'œuvre finale, de 7 m de long, dérouta le public de 1819. Vision tragique de la destinée humaine, elle s'est imposée comme l'une des œuvres majeures du romantisme, à la portée universelle.

© La Poste - Jérôme Coignard - Tous droits réservés

Les infos techniques

Création et gravure : Pierre ALBUISSON

Impression : taille-douce

Format du timbre : 52 x 40,85 mm

Présentation : 9 timbres à la feuille

Tirage : 610 200 exemplaires

Valeur faciale : 2,58 € Lettre Verte 100 g

Conception graphique timbre à date : Aurélie BARAS

Mentions obligatoires : Création et gravure Pierre Albuisson, d'ap. l'œuvre de Théodore Géricault, d'ap. photo Luisa Ricciarini / Bridgeman Images.

Rendez-vous à PARIS-PHILEX...

PARIS-PHILEX, le salon des collectionneurs et des passionnés de philatélie du 30 mai au 1er juin 2024.

L'Arménie est le pays invité d'honneur de cette prochaine édition qui accueillera lors de son inauguration S.E. Madame Hasmik TOLMAJIAN, Ambassadeur Extraordinaire et Plénipotentiaire de la République d'Arménie auprès de la République Française et auprès de la Principauté de Monaco.

Au programme du Salon :

- des émissions Premier Jour et des créations d'exception ;
- des stands de négociants français et étrangers, des Postes présentes et représentées.

- le championnat de France de Philatélie

Plus de 100 participants, plus de 700 cadres d'exposition - 2024, année olympique, exposition spéciale - Concours Open Sport philatélique 2024

- Assistez à des conférences thématiques (taille-douce, crypto-timbres, passion e-sport...) et à des interviews d'artistes, de partenaires du timbre et de l'équipe de conception de Philaposte pour découvrir les coulisses de la création des timbres.

- Participez à une vente aux enchères de produits philatéliques.
- Faites dédicacer par les artistes graveurs et créateurs de timbres leurs œuvres.
- Testez la visite immersive dans l'Imprimerie française des timbres-poste !
- Personnalisez une enveloppe à l'aquarelle sur le thème de la magie dans les ateliers mail art.
- Jouez avec les Visages de la France en timbres,
- Participez sous un tipi à un escape game, jeux de plateau, puzzles...
- Cherchez un mot mystère Pokémon... C'est parti !

Les infos pratiques

Le timbre sera vendu en avant-première du jeudi 30 mai au samedi 1^{er} juin, de 10h à 18h (Sauf le 1^{er} juin jusqu'à 17h) à **PARIS-PHILEX 2024, Hall 5.1, Paris expo, Porte de Versailles, PARIS 15^e.**

▪ **PARIS (75)**

Le Carré d'Encre, de 10h à 19h, 13 bis rue des Mathurins, 75009 PARIS (sans oblitération).

▪ **ROUEN (76)**

Musée des beaux-arts, de 10h à 18h, Espace Marcel DUCHAMP, 76000 ROUEN (Uniquement le jeudi 30 mai).

Retrouvez ces informations et leur actualisation sur : www.lecarredencre.fr, le site de référence de l'actualité philatélique.

À partir du 3 juin 2024, il sera vendu dans de nombreux bureaux de poste, par abonnement ou par correspondance à Philaposte Service Clients Commercial Z.I Avenue Benoît Frachon, BP 10106 Boulazac, 24051 PÉRIGUEUX CEDEX 09, par téléphone au 05 53 03 19 26 et par mail sav-phila.philaposte@laposte.fr au Musée de La Poste, 34 boulevard de Vaugirard, 75015 Paris sur réservation auprès de votre buraliste et sur le site Internet www.laposte.fr

À partir du 4 juin 2024, il sera vendu dans la boutique « Le Carré d'Encre ».

Contacts Presse Philaposte

Maryline GUILLET

Chargée de communication
éditoriale et presse
maryline.guilet@laposte.fr
Tél. 06 32 77 39 65



Ségolène GODELUCK

Directrice de la communication
et des relations institutionnelles
segolene.godeluck@laposte.fr
Tél. 06 50 10 93 63

À propos de Philaposte

Premier imprimeur de marques d'affranchissement en Europe, Philaposte a acquis, par son savoir-faire et sa politique d'investissements, une expertise sur les imprimés de sécurité depuis plus de 30 ans. Au sein du groupe La Poste, Philaposte conçoit, imprime et diffuse également les timbres du programme philatélique de France.

Chiffres clefs :

- Une imprimerie à Boulazac (Dordogne) et deux points de vente à Paris et à Boulazac
- Plus d'1 milliard de marques d'affranchissement dont 500 millions de timbres issus des carnets de timbres de correspondance ou du programme philatélique.
- 200 millions de timbres sont réalisés pour de nombreux acteurs postaux.
- Plus de 100 millions d'imprimés de sécurité : chèques, fiches d'état civil, passeports, traçabilité, ...
- 1 service clients et des canaux de ventes variés en France comme à l'étranger (Carré d'Encre, Abonnements, Catalogue, bureaux de poste, facteurs, boutique laposte.fr, buralistes...).

Des timbres pour tous les usages

La Charte de la philatélie, signée en 2009 et revue en 2018 par La Poste et ses partenaires, propose **six familles de timbres** :

Le timbre d'usage courant : la Marianne



Traditionnellement représenté par la Marianne, le timbre d'usage courant est choisi par le président de la République à chaque nouveau mandat.

Timbres du programme philatélique



Hommage de la Nation à des personnalités, souvenir des grands événements, célébration du patrimoine naturel, architectural, culturel... ces timbres constituent le cœur de la philatélie.

Timbres de correspondance



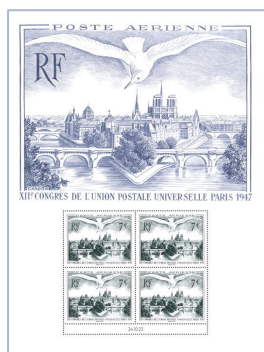
Pour faciliter les échanges et promouvoir l'écrit auprès du grand public, La Poste met en vente des carnets de beaux timbres autocollants.

Les Collectors de timbres



Sur tous les thèmes, toutes les régions, tous les événements : ces créations de beaux timbres donnent de la visibilité aux événements. Les timbres sont regroupés sur un feuillet comportant une illustration du sujet.

Timbres spéciaux à tirage limité



Opérations spéciales destinées aux collectionneurs : réédition de timbres marquants, déclinaisons nouvelles de certains timbres, etc.

Timbres personnalisés



Ces timbres sur-mesure permettent aux particuliers, aux associations, aux entreprises de créer leur propre timbre avec le choix du visuel, du tirage et de la diffusion.