

PARIS-PHILEX 2022



PARIS PHILEX
23 au 26 juin 2022

Paris Expo - Hall 5.1
Porte de Versailles

Du 23 au 25 juin de 10h à 18h (samedi jusqu'à 17h)

Le 26 juin de 10h à 13h est réservé aux visiteurs du Championnat de France de Philatélie

CONTACT CNEP

Odile PIN
Attachée de presse
odilepin@r2po.fr

www.salons-cnep.fr

CONTACTS PHILAPOSTE LA POSTE

Maryline GUILLET maryline.guilet@laposte.fr
Tél. 01 41 87 42 33 / 06 32 77 39 65
Ségolène GODELUCK segolene.godeluck@laposte.fr
Tél. 06 50 10 93 63

www.lecarredence.fr

CONTACT FFAP

Martine DIVAY
ffap@laposte.net

www.ffap.net



20 000 VISITEURS ATTENDUS AU SALON PARIS PHILEX !

23 au 26 juin 2022 - Paris Expo Porte de Versailles - Hall 5.1

PARIS-PHILEX 2022 MARQUE LE RETOUR DES GRANDES EXPOSITIONS PHILATÉLIQUES FRANÇAISES

Le salon répond à toutes les attentes des collectionneurs avec un parcours philatélique complet. Des animations pour tous les publics mettent en scène le timbre sous des aspects historiques, culturels, ludiques...

Amoureux du timbre, de l'écrit et de la collection, le salon Paris Philex vous attend !

À LA DÉCOUVERTE DE PARIS-PHILEX...



Le Championnat de France

Compétition nationale annuelle



L'exceptionnelle classe d'honneur du Centenaire de la FFAP

Les 26 collections les plus prestigieuses ayant concouru ces dernières années



Une sélection de 50 collections de jeunes philatélistes



Le Championnat régional annuel d'Ile-de-France



Les stands de négociants français et étrangers

Du 23 au 25 juin de 10h à 18h (le 25 jusqu'à 17h)

La CNEP regroupe 40 professionnels du timbre qui proposeront des nouveautés et des pièces de collection aux philatélistes. Les plus grandes enseignes philatéliques françaises seront présentes.

Des Postes internationales présenteront leurs nouveautés et leurs produits originaux :

- les TAAF avec en « Premier Jour » le 25 juin, l'émission du carnet hors programme « Les pionniers de l'Antarctique », en présence du préfet, administrateur supérieur des TAAF, et de l'artiste graveur Martin MÖRCK ;
- la Poste de Monaco et les postes représentées par leurs agents en France.



Toutes les émissions « Premier Jour », les créations spéciales et les produits de collection seront lancés en avant-première le jeudi 23 juin sur le stand de Philaposte La Poste



23 juin à 19h : Cérémonie de remise des trophées de la 31^e élection du timbre sur les chaînes Youtube La Poste et Philaposte
Plus de 170 créations philatéliques en compétition
7 prix grand public, 1 prix du jury spécial taille-douce

☆ LES ANIMATIONS

- **La Compagnie des guides de la Philatélie.**
Ils vous présentent les collections et vous expliquent les pièces remarquables sélectionnées dans les présentations du Championnat de France de philatélie.
- Découvrez une **vente aux enchères de Philatélie.**
- **Les artistes graveurs et créateurs de timbres** dédicaceront leurs œuvres.
- Échangez avec des **experts** pour les **150 ans de la carte postale en France** et les **50 ans du code postal à 5 chiffres.**
- Testez en avant-première la **visite immersive dans l'Imprimerie** française des timbres-poste !
- Participez à la **construction d'une mosaïque géante en briques LEGO®** pilotée par "**Les Briques en Folie.**"
- Participez à un **spectacle** entre atelier théâtre et atelier d'écriture ; et jouez à un **Escape Game Adphile** autour de l'environnement.
- Apprenez les **gestes qui sauvent** avec la Fédération des Sapeurs-pompiers de France.
- Participez à un **atelier calligraphie mail-art** en remontant au temps de Toutânkhamon.

Et jouez aux « questions timbrées » pour gagner de nombreux cadeaux !

🤝 LES PARTENAIRES

- **Le Musée de La Poste**
Des pépites à découvrir !
Trésors philatéliques, Marianne, cartes postales rares, laissez-vous surprendre sur le stand du Musée de La Poste.
- **Le Monnaie de Paris**
De Napoléon à La Fontaine, en passant par Harry Potter ou Smiley, la Monnaie de Paris présente ses collections les plus emblématiques pour les numismates confirmés et le grand public.
- **L'Adphile**
L'Adphile vous présentera ses supports ludiques à destination du grand public et des scolaires pour vivre le timbre autrement.
- **L'Art du Timbre Gravé**
L'association présente les œuvres de nombreux artistes graveurs et créateurs de timbres qui dédicaceront leurs dernières réalisations.
- **L'Académie de Philatélie**
L'Académie animera des conférences le 25 juin avec remises de prix et interventions d'experts.

LES ORGANISATEURS DE PARIS PHILEX 2022

Le commissariat général est assuré par François Farcigny, président de la CNEP, Philippe Lesage, président de la FFAP et Gilles Livchitz, directeur de Philaposte et président de l'Adphile, sont les commissaires exécutifs.



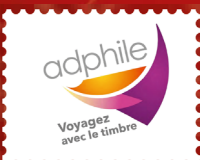
Philaposte est une entité, au sein de la Branche Grand Public et Numérique du Groupe La Poste, qui conçoit, imprime et diffuse les timbres du programme philatélique de France, ainsi que d'autres produits d'impression sécurisée.



La FFAP - Fédération Française des Associations Philatéliques regroupe les associations philatéliques françaises, organise les compétitions philatéliques sur tout le territoire national, informe ses membres de toutes les activités philatéliques organisées par les associations fédérées et aide à l'édition d'ouvrages.



La CNEP - Chambre syndicale française des Négociants et Experts en Philatélie regroupe les négociants en philatélie et histoire postale, français et étrangers, les experts reconnus, les fabricants et détaillants de matériel, les éditeurs de documents philatéliques et de catalogues et offre le maximum de garanties aux collectionneurs.



L'Association pour le Développement de la Philatélie, a en charge la promotion du loisir philatélique auprès du plus large public possible et assure un soutien financier de la compétition philatélique.

LE PROGRAMME DES ANIMATIONS

LES ESPACES

La salle de conférences

La scène centrale

Les espaces Adphile

JEUDI 23 JUIN 10h-18h

11h00



INAUGURATION du salon par la CNEP, La Poste, la FFAP et l'Adphile en présence de Philippe WAHL, Président-Directeur général du Groupe La Poste

Ouverture officielle de la visite immersive (3D) dans l'Imprimerie des timbres et produits sécurisés de La Poste.

Révélation du nom de l'artiste contemporaine de la série artistique 2022 et dévoilement en présence de l'artiste de l'œuvre originale créée pour le timbre qui sera émis début septembre.

Tour du salon

10h00
18h00

ATELIER DE CONSTRUCTION d'une mosaïque géante en briques LEGO® piloté par « Les Briques en Folie »
5 SCÉNETTES exposées en pièces de LEGO® par « Les Briques en Folie »

14h00
17h00

VISITE IMMERSIVE dans l'Imprimerie des timbres-poste
INTERVIEWS ET QUESTIONS « timbrées » pour gagner des surprises

13h45
14h30

CONFÉRENCE 150 ans de la carte postale en France

Vincent DEMARCKE, écrivain spécialisé en cartes postales
Bruno GUIGNARD, historien, et Daniel BENARD, écrivain, qui ont travaillé sur le document philatélique du bloc de timbre 150 ans de la carte postale en France



14h45
15h30

CONFÉRENCE Histoire du code postal

Sébastien RICHEZ, Historien, Comité pour l'histoire de La Poste



15h45
16h30

INTERMÈDE MUSICAL

Représentation musicale par la Compagnie 44 autour d'un pianiste et d'un acteur appliquée à l'univers philatélique.



16h30
17h30

CONFÉRENCE Marianne, les visages de la République

Pierre BONTE, journaliste, animateur de radio, écrivain, auteur de « Je vous salue Marianne »

le **Cercle des Amis de la Marianne**, association spécialisée dont le but est de promouvoir l'étude de l'ensemble des aspects liés aux timbres d'usage courant français depuis 1900.



Photo Patrick Lévêque



19H : REMISE DES TROPHÉES DE LA 31^e ÉLECTION DU TIMBRE
sur les chaînes Youtube La Poste et Philaposte



VENDREDI 24 JUIN 10h-18h

10h00
18h00

ATELIER DE CONSTRUCTION d'une mosaïque géante en briques LEGO® piloté par « Les Briques en Folie »
5 SCÉNETTES exposées en pièces de LEGO® par « Les Briques en Folie »

10h00
17h00

SESSIONS DE JEU ESCAPE GAME Adphile de 40 mn.



11h-13h
14h-17h

VISITE IMMERSIVE dans l'Imprimerie des timbres-poste
INTERVIEWS ET QUESTIONS « timbrées » pour gagner des surprises

10h15
11h15

RÉSULTATS de la 31^e Élection du Timbre
RÉSULTATS du Concours 150 ans de la carte postale



10h30
12h30

« APPRENEZ LES GESTES QUI SAUVENT avec la Fédération des Sapeurs-Pompiers de France et **PRÉSENTATION DU BLOC DE TIMBRES SAPEURS-POMPIERS DE FRANCE**

11h00
12h30

THÉÂTRE « PRESQU'ILLISIBLE »



14h00
17h00

ATELIERS CALLIGRAPHIE & MAIL ART au temps de **TOUTÂNKHAMON**



14h30
17h30

VENTE AUX ENCHÈRES DE PHILATÉLIE



YVERT & TELLIER
Plus d'un siècle d'expertise

15h00
16h30

THÉÂTRE « PRESQU'ILLISIBLE »



PLUS D'INFOS SUR...



VISITE IMMERSIVE (3D) dans l'IMPRIMERIE DES TIMBRES



Imprimerie des timbres et produits sécurisés du Groupe La Poste



Equipé(e) d'un casque de Réalité Virtuelle, vous entrez dans un site certifié, hautement sécurisé pour une visite de 3 minutes au cœur de la fabrication des timbres !

Tradition et innovation, savoir-faire et nouvelles technologies...

Une expérience inédite en 360°



VENTE AUX ENCHÈRES



YVERT & TELLIER
Plus d'un siècle d'expertise

Près de 200 lots mis aux enchères :
Timbres et lettres de France et du monde sélectionnés en lot ou à l'unité.
Dispersion d'importantes collections spécialisées et généralistes.



SAMEDI 25 JUIN 10h-17h

10h00 17h00	ATELIER DE CONSTRUCTION d'une mosaïque géante en briques LEGO® piloté par « Les Briques en Folie » 5 SCÉNETTES exposées en pièces de LEGO® par « Les Briques en Folie »
10h00 17h00	SESSIONS DE JEU ESCAPE GAME Adphile de 40 mn.
11h-13h 14h-17h	VISITE IMMERSIVE dans l'Imprimerie des timbres-poste INTERVIEWS ET QUESTIONS « timbrées » pour gagner des surprises
10h00 12h30	PRÉSENTATION DU BLOC DE TIMBRES SPORT COULEUR PASSION en présence de sportifs de haut niveau
11h00 12h30	THÉÂTRE « PRESQU'ILLISIBLE » 
14h00 17h00	ATELIERS CALLIGRAPHIE MAIL ART ET CARTES POSTALES  
14H 16H	CONFÉRENCE DE L'ACADÉMIE DE PHILATÉLIE 
15h00 16h30	THÉÂTRE « PRESQU'ILLISIBLE » 

PLUS D'INFOS SUR...



BRIQUES EN FOLIE Exposition permanente de 5 scénettes construites en pièces de LEGO®
L'univers des Pompiers : « diorama de 7m² composé de dizaines de milliers de briques LEGO® qui met en scène des pompiers dans une ville moderne où ils multiplient les interventions »



4 étapes de la fabrication/impression du timbre seront également à découvrir.



LEGO AVEC L'ADPHILE Construction participative avec le public d'un timbre en briques LEGO®. La maquette comporte 43 380 pièces et s'étend sur 2,84m de long, adossé à une paroi pour atteindre une hauteur de 2,31m.



« PRESQU'ILLISIBLE » ADPHILE



À proximité de la salle de Conférences : 2 sessions par jour, d'environ 1h30.

Spectacle par la **Compagnie Lunée l'Ôtre** entre théâtre et atelier d'écriture, pour retrouver le goût de la correspondance et du timbre. **Une factrice remet des missives aux spectateurs qui sont à leur tour invités à écrire des courriers** qui seront distribués lors de futures représentations...



ESCAPE GAME ADPHILE



Directement implanté sur le stand Adphile, l'expérience immersive de cet ESCAPE GAME est organisée en sessions d'1 heure.
En jouant à Philaterriens, les participants trouveront des solutions pour protéger l'environnement tout en mettant en scène le timbre.



ATELIERS MAIL ART & CALLIGRAPHIE AVEC PAPER BREAK

Vendredi 24 juin de 14h à 17h et samedi 25 juin de 15h à 17h

**Ateliers mail art : personnalisez une enveloppe à l'aquarelle sur le thème de l'Egypte !
Public débutant ou non, y compris enfants à partir de 10 ans. Durée de l'atelier : environ**



À votre arrivée, vous êtes accueilli.e par Sandrine de Paper Break qui vous installe et remet un kit créatif pour créer une enveloppe unique. Vous faites votre choix parmi une sélection de dessins (feuilles de papyrus, œil d'Horus, Néfertiti, ...) et vous êtes guidé(e) pendant 30mn pour le reproduire sur votre enveloppe et le mettre en couleur à l'aquarelle ! Tout le matériel vous est fourni ou prêté pour décorer votre enveloppe.

Le timbre Toutânkhamon n'est pas inclus.

Vous repartez avec votre enveloppe personnalisée, il ne vous restera plus qu'à inscrire l'adresse de son chanceux destinataire !

Samedi 25 juin de 14h à 15h

**- Calligraphie en live : faites personnaliser un marque-page sur le thème de l'Egypte !
Tout public, accueilli par ordre d'arrivée. Dernières admissions à 14h50.
Un marque-page par personne.**

Sur un marque-page noir décoré avec l'œil d'Horus, faites calligraphier un prénom ou un mot par Sandrine de Paper-Break, dans la couleur métallisée de votre choix.

Vous repartez avec votre marque-page unique, à offrir ou à conserver précieusement !



APPRENEZ LES GESTES QUI SAUVENT AVEC LA FÉDÉRATION DES SAPEURS-POMPIERS DE FRANCE et PRÉSENTATION DU BLOC DE TIMBRES « SAPEURS-POMPIERS DE FRANCE »

Vendredi 24 juin de 10h30 à 12h30

Présentation du bloc de timbres en présence de :

Alain THIRION, Préfet, Directeur général de la Sécurité civile et de la gestion de crise (SGSCGC)
Ministère de l'Intérieur

Lieutenant-colonel Philippe ASSELINE, Membre du Comité Exécutif, Directeur de la publication
Fédération Nationale des Sapeurs-Pompiers de France

Nicolas BLARD, Sapeur-Pompier volontaire Direction de la Communication FNSPF - Conception
graphique du bloc de timbres

et de **postiers Sapeurs-Pompiers volontaires**



PRÉSENTATION DU BLOC DE TIMBRES « SPORT COULEUR PASSION » et RENCONTRES AVEC DES SPORTIFS

Samedi 25 juin de 10h30 à 12h30

Présentation du bloc de timbres en présence de :

Michaël JEREMIASZ et **Lahcen MAJDI** champions de tennis en fauteuil.

Médaillés d'argent en double messieurs en 2004 aux Jeux Paralympiques d'Athènes.

Pierre FUSADE, pionnier du tennis en fauteuil et **Florence ALIX-GRAVELLIER**, Vice-Présidente
Fédération française de Tennis en charge du PARATENNIS ;

et en présence de postiers sportifs de haut-niveau

Mélanie MERCIER, boxeuse, vice-championne de France 2021 catégorie - 48kg.

Germain ETLICE, arbitre de handball

Frédéric DUMONT, entraîneur de tir à l'arc



LES CRÉATIONS SPÉCIALES PHILEX

BLOC DORÉ PARIS PHILEX 2022

En 2022, le Bloc doré Paris Philex a pour thème les Palais parisiens. Ce bloc spécial est une représentation esthétique de Paris.



Réf. : 11 22 103

Visuels d'après maquettes - Couleurs non contractuelles/disponibles sur demande

Les quatre timbres représentent de grands palais parisiens déjà timbrifiés : le **Palais de Chaillot** en 1948, le **Palais du Luxembourg** en 1946, le **Palais de l'Élysée** en 1957 et le **Grand Palais** en 2008. En fond de bloc figure le Palais du Louvre, avec au premier plan l'emblématique Pyramide du Louvre de l'architecte Leoh Ming Pei. Il s'agit du 4^e bloc doré conçu pour la biennale Paris Philex. Le premier avait été conçu en 2016.

INFOS TECHNIQUES

Création et mise en page : Éloïse ODDOS

Format du bloc : 210mm x 143 mm

Tirage : 110 000 exemplaires

Prix de vente : 12,00 € - 4 timbres d'une valeur d'affranchissement de 3 €

Impression : Mixte offset taille-douce

Format des timbres : 40 mm x 30 mm

Valeur faciale : 3,00 €



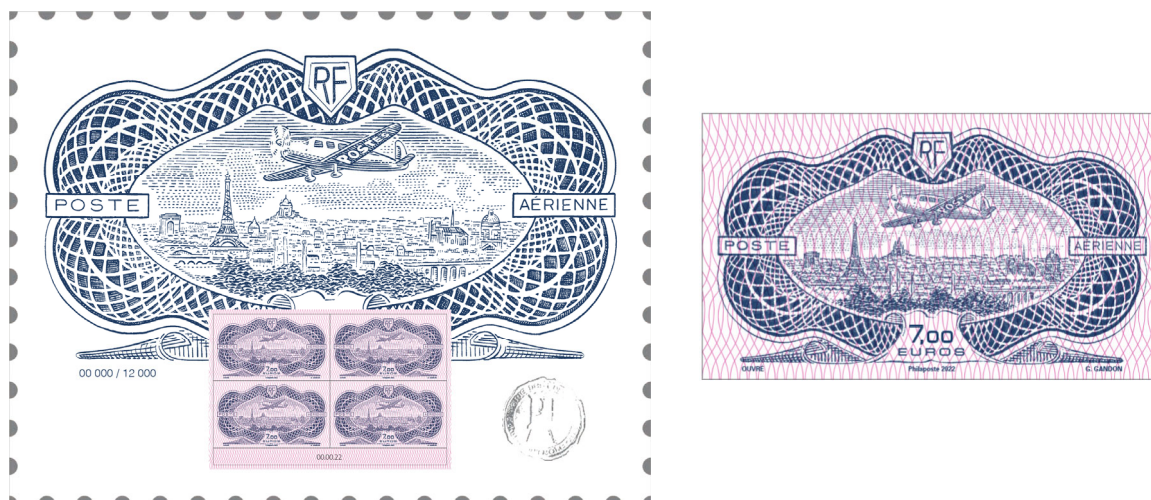
Dorure à chaud sur : le titre, la Pyramide, le Palais du Louvre, la statue, et le lampadaire.

Mentions obligatoires bloc : Création Éloïse Oddos, d'après timbres © Musée de La Poste - La Poste, 2022 : Palais de Chaillot/ Paris 1948 dessiné par Albert Decaris, © Adagp, Paris, 2022, gravé par Jules Piel ; Le Palais du Luxembourg/Paris dessiné et gravé par Albert Decaris, © Adagp, Paris, 2022 ; Palais de l'Élysée/Paris, La cour d'honneur, dessiné et gravé par Pierre Munier ; Paris - Grand Palais, 81^e Congrès de la Fédération Française des Associations Philatéliques, dessiné et gravé par Claude Jumelet. Fond de bloc : © photo Musée du Louvre, Dist. RMN-Grand Palais / Olivier Ouadah, © pyramide du Louvre, architecte I.M. Pei, Musée du Louvre.

AFFICHE PARIS PHILEX 2022 « BURELÉ »



Dans le cadre de sa nouvelle série lancée en 2021, La Poste lance une nouvelle affiche, "Burelé", numérotée et datée, comprenant 4 timbres originaux spécialement émis pour Paris Philex, réalisés d'après le timbre d'origine de 1936.



Réf. : 21 22 770

Visuels d'après maquettes - Couleurs non contractuelles/disponibles sur demande

Suite à l'ouverture par Air France de lignes vers des destinations de plus en plus lointaines, l'administration postale émet en 1936 des timbres « Poste aérienne » destinés à l'affranchissement des plis transportés par les services postaux aériens. Sept timbres imprimés en taille douce furent émis en 1936, les six premiers en février, illustrés d'un avion Caudron C500 Simoun survolant Paris, dessinés et gravés par Achille Ouvre. Il est nécessaire d'avoir une valeur de 50 francs, la plus forte valeur de la série, elle sera émise le 10 juillet. Initialement prévu en vert, le timbre fut imprimé en bleu, pour éviter toute confusion avec le 85 centimes. Il reprend l'illustration d'Achille Ouvre complétée d'une couronne de motifs croisés.

Pour éviter la contrefaçon, l'administration postale demande un motif de sécurité à l'Institut de gravure et d'impression de papiers valeurs. Ce dernier, spécialisé dans l'impression des billets de banque, propose d'appliquer sur les timbres, à l'aide d'une impression taille-douce à plat, un burelage formé de lignes ondulées et entrelacées de teinte rose. La gravure de ce burelage fut réalisée sur un cylindre qui imprima ce motif rose. Puis, le papier ainsi imprimé passa sous un autre cylindre gravé de l'illustration du timbre. Ce motif décoratif (il illustrera aussi des contours de feuilles, on le qualifie alors de guillochis) conféra au timbre le nom de " Burelé ". Il vaut à ce timbre d'être considéré par de nombreux collectionneurs comme le plus beau timbre.

INFOS TECHNIQUES

Dessin : Achille OUVRE

Fond d'affiche : Elsa CATELIN

Impression : taille-douce, gaufrage sur papier gommé avec bords découpés et cachet à sec

Format de l'affiche : 286 mm x 220 mm

Tirage : 12 000 exemplaires

Prix de vente : 28,00 € (4 timbres d'une valeur d'affranchissement de 7 €)

Gravure : Gaston GANDON

Mise en page : Stéphanie GHINÉA

Format des timbres : 52 mm x 30 mm

Mentions obligatoires : Conception graphique : Stéphanie Ghinéa. Timbres : dessin Achille Ouvre, gravure Gaston Gandon. Fond d'affiche : gravure Elsa Catelin.

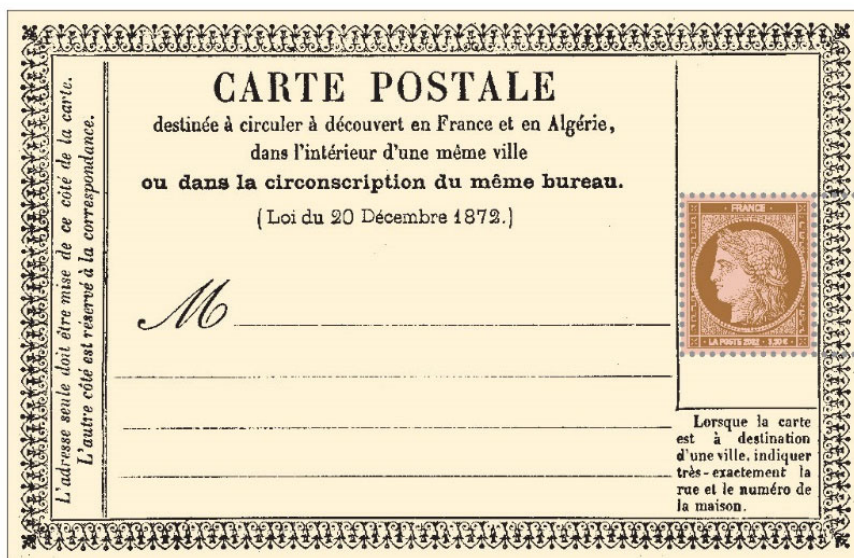


Intégralement imprimée en taille douce sur papier gommé, l'affiche inclut un bloc daté de quatre timbres. Le contour de l'affiche est découpé en forme de dentelures. Numérotée de 00 001 à 12 000, l'affiche est revêtue du cachet à sec de l'imprimerie et présente un gaufrage sur les contours de l'illustration du fond d'affiche. L'affiche est vendue insérée dans une pochette.

LES ÉMISSIONS COMMÉMORATIVES

150 ANS DE LA CARTE POSTALE EN FRANCE LE BLOC

La Poste émet un bloc de timbre sur les 150 ans de la carte postale en France. Ce bloc reprend le visuel de la carte postale précurseur de 1872.



Réf. : 11 22 097

Visuels d'après maquettes - Couleurs non contractuelles/disponibles sur demande

INFOS TECHNIQUES

Création et gravure du timbre Cérès : Jacques-Jean BARRE

Mise en page : PAO

Impression : mixte héliogravure / typographie

Format du bloc : 129,5 mm x 83,5 mm

Format du timbre : 20 mm x 23 mm

Tirage : 350 000 exemplaires

Valeur faciale : 3,30 €

Mentions obligatoires : Carte postale précurseur de 1872 © collection privée. Timbre Cérès 10c de 1873, gravé par Jacques-Jean Barre / La Poste, 2022.



**Reprise du visuel de la carte postale de 1872 sur un papier gommé.
Impression mixte avec l'ensemble du fond noir « texte et frise »
en typographie utilisée à l'époque.**

150 ANS DE LA CARTE POSTALE EN FRANCE

LES CARTES



Ma collection

Dans le cadre des 150 ans de la création officielle de la carte postale en France, La Poste édite 10 cartes illustrant l'âge d'or de la carte postale. Ces dix cartes reprennent des originaux. Affranchies avec un timbre en vigueur à l'époque de leur première édition, elles sont destinées aujourd'hui à voyager à l'international sans limitation dans le temps. Pour cette raison, la mise en page réalisée au dos a été adaptée et ne correspond donc pas à la présentation initiale des cartes.

Réf. : 21 22 811 à 21 22 820

INFOS TECHNIQUES

Impression : offset

Format des cartes : 140 mm X 90 mm

Tirage : 2 000 exemplaires pour chacun des 10 modèles

Valeur faciale : Carte pré-timbrée à validité permanente à l'international 20g

Prix de vente : 3,00 € la carte (10 modèles différents)

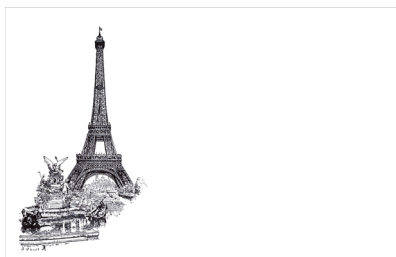
Mentions obligatoires : cf. chaque modèle de cartes



Le timbre imprimé au verso de chaque carte reprend le visuel du timbre d'usage courant en vigueur lors de la circulation de la carte.

CARTE POSTALE LIBONIS

Carte très recherchée, elle doit son nom à Léon-Charles **Libonis** (1841-1901). C'est lui qui dessina cette série de cartes à la demande de la Société de la Tour Eiffel. Elle est considérée comme la première carte postale illustrée et a été vendue lors de l'exposition universelle de **1889**. Son illustration représente la pièce maîtresse de cette exposition du centenaire de la Révolution française : « La Tour Eiffel ». À chaque étage des boîtes aux lettres avaient été installées et le courrier relevé deux fois par jour, estampillé d'un cachet spécial.



Mentions obligatoires : copie d'après une carte originale créée en 1889 par Léon-Charles Libonis (1841-1901), collection privée - DR. Timbre Sage 10c type II (YT89) de 1877, dessiné par Jules Auguste Sage et gravé par Louis Eugène Mouchon.

Réf. : 21 22 811

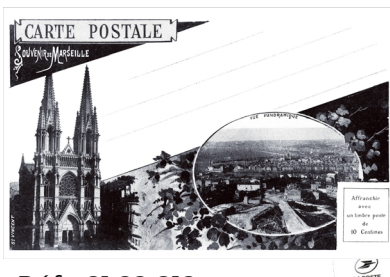
Visuels d'après maquettes - Couleurs non contractuelles/disponibles sur demande



**Dos des cartes postales en circulation avant 1902, avec uniquement une partie adressage sur 4 lignes (l'expéditeur se servait du recto pour rédiger son message).
Timbre : Sage 10c type II (YT89) avec la mention "International".**

CARTE POSTALE PIAZZA

Du nom de son inventeur, un jeune entrepreneur marseillais, Dominique **Piazza** (1860-1941), elle fut inventée en août **1891**. Elle est la première carte avec photographies, grâce à la phototypie, « procédé de reproduction mécanique d'images par report d'un cliché sur une plaque de verre recouverte d'une couche de gélatine bichromatée ». Ce procédé permet de produire une grosse quantité de clichés imprimés à bon marché. Son invention, non protégée par un dépôt de marque, fut très rapidement copiée à l'envi. Cette carte, très précoce, est donc fort rare.



Mentions obligatoires : copie d'après une carte originale créée en 1891 par Dominique Piazza (1860-1941), collection privée - DR. Timbre Sage 10c type II (YT89) de 1877, dessiné par Jules Auguste Sage et gravé par Louis Eugène Mouchon. Carte pré-timbrée à validité permanente / La Poste, 2022.

Visuels d'après maquettes - Couleurs non contractuelles/disponibles sur demande

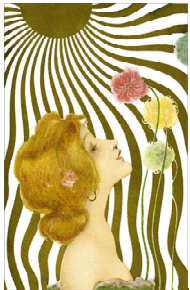
Réf. : 21 22 812



**Dos des cartes postales en circulation avant 1902, avec uniquement une partie adressage sur 4 lignes (l'expéditeur se servait du recto pour rédiger son message).
Timbre : Sage 10c type II (YT89) avec la mention "International".**

CARTE POSTALE ILLUSTRATEUR

De nombreux illustrateurs ont prêté leur talent à des cartes postales. Celles illustrées par Alphonse Mucha (1860-1939), affichiste, peintre, illustrateur hongrois ou Raphaël Kirchner (1875-1917), dessinateur, peintre, illustrateur autrichien sont très prisées pour leur beauté. Ce dernier a conçu des séries de cartes postales très prisées pour leur esthétique. **Kirchner** a conçu des séries comme la série de « La Favorite », ou « Femmes soleil » dont provient cette carte **vers 1900**.



Mentions obligatoires : Carte postale « Au soleil d'or », copie d'après une carte originale de 1900 illustrée par Raphaël Kirchner (1875-1917) © Jean Vigne/Kharbine Tapabor. Timbre Sage 10c type II (YT103) de 1898, dessiné par Jules Auguste Sage et gravé par Louis Eugène Mouchon / La Poste, 2022.

Visuels d'après maquettes - Couleurs non contractuelles/disponibles sur demande

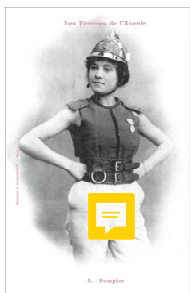
Réf. : 21 22 813



Dos des cartes postales en circulation avant 1902, avec uniquement une partie adressage sur 4 lignes. Timbre : Sage 10c type II (YT103) avec la mention "International".

CARTE POSTALE BERGERET

Produite en très grand nombre, la carte Bergeret doit son nom à son créateur Albert Bergeret (1859-1932), éditeur de cartes depuis **1896**. Si sa production (5 600 cartes différentes répertoriées tirées à des millions d'exemplaires) tourne beaucoup autour de la carte photographique, c'est dans la « fantaisie » humoristique qu'il s'est fait connaître, de 1901 à 1908.



Mentions obligatoires : carte Bergeret «Les femmes de l'Avenir – Pompier », copie d'après une carte originale de 1902, collection privée - Droits réservés. Timbre Mouchon (YT124), 1902 créé par Louis-Eugène Mouchon / La Poste, 2022.

Réf. : 21 22 814

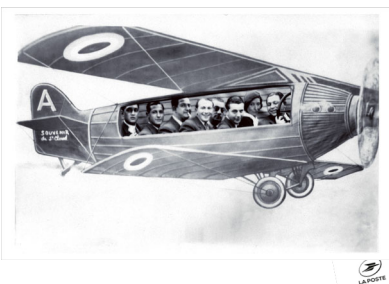
Visuels d'après maquettes - Couleurs non contractuelles/disponibles sur demande



Dos des cartes postales en circulation avant 1902, avec uniquement une partie adressage sur 4 lignes (l'expéditeur se servait du recto pour rédiger son message). Timbre : Mouchon 10c YT124 rose sans valeur faciale mais avec la mention "International".

CARTE POSTALE PHOTOGRAPHIQUE

Depuis l'invention de Dominique Piazza, la carte photographique s'est développée à grande échelle sur des sujets aussi variés que le tourisme, le témoignage du temps (ex. l'accident de la gare Montparnasse en 1893 ou Paris inondé en 1910) ou encore des scènes de vie quotidienne (les métiers notamment). Mais il existe aussi une catégorie réalisée, à chaque fois, en petit nombre, pour un usage privé, avec prise de vue sur le vif (et mise en scène). Le cliché réalisé par le photographe est tiré sur un papier photo préalablement revêtu au dos des formules habituelles d'une carte postale. Toutes les familles détiennent dans leurs vieux albums ce type de cartes photographiques du grand-père en tenue militaire ou, ici, sur un stand de foire.



Mentions obligatoires : carte photographique, copie d'après une carte originale, collection privée - DR. Timbre Semeuse camée 10c (YT138) de 1907, créé par Louis-Oscar Roty et gravé par Jean-Baptiste Lhomme d'après Louis-Eugène Mouchon / La Poste, 2022.

Réf. : 21 22 815

Visuels d'après maquettes - Couleurs non contractuelles/disponibles sur demande



Cartes postales à dos dit « partagé » tel qu'en usage depuis 1903 et adresse sur 4 lignes. Timbre : Semeuse 10c (YT138) sans valeur faciale mais avec la mention "International".

CARTE POSTALE FANTAISIE MILITAIRE

À l'occasion de la Grande Guerre, de nouveaux usages apparaissent : illustrer les champs de bataille, les champs de ruines, témoigner ou servir de propagande patriotique. Les échanges épistolaires entre soldats et familles (ou les mairaines de guerre) sont essentiels et la lecture des cartes souvent émouvante. Des dizaines de milliers de cartes ont ainsi circulé chaque jour pendant plus de 4 ans.



Mentions obligatoires : Carte postale « Heureuse année », copie d'après une carte originale des éditions J.K. traversé d'une flèche (éditions Katz à Rueil) n°9123, collection privée – droits réservés. Timbre Semeuse camée 10c (YT138) de 1907, créé par Louis-Oscar Roty et gravé par Jean-Baptiste Lhomme d'après Louis-Eugène Mouchon. carte pré-timbrée à validité permanente à l'international / La Poste, 2022.

Réf. : 21 22 816

Visuels d'après maquettes - Couleurs non contractuelles/disponibles sur demande



**Cartes postales à dos dit « partagé » et adresse sur 4 lignes.
Timbre : Semeuse 10c (YT138) sans valeur faciale mais avec la mention "International".**

CARTE POSTALE COLLAGE

Au début du XX^e siècle, la production de cartes n'était pas suffisamment variée pour plaire à tous les amateurs d'écriture. C'est pourquoi des cartes au recto vierge, le plus souvent sur papier aquarelle, étaient proposées. Si d'aucuns l'utilisaient pour y peindre le motif de leur choix, d'autres effectuaient des collages de plumes, de chromos, ou de timbres découpés. Le résultat produit de véritables petits chefs-d'œuvre comme sur cette carte reprenant des timbres « Semeuse » découpés et collés sur fond aquarellé.



Mentions obligatoires : carte postale gouache, aquarelle et collage, copie d'après une carte originale photo © Musée de La Poste, Paris / La Poste / Tous droits réservés. Timbre Semeuse camée 10c (YT138) de 1907, créé par Louis-Oscar Roty et gravé par Jean-Baptiste Lhomme d'après Louis-Eugène Mouchon.

Réf. : 21 22 817

Visuels d'après maquettes - Couleurs non contractuelles/disponibles sur demande



**Cartes postales à dos dit « partagé » et adresse sur 4 lignes.
Timbre : Semeuse 10c (YT138) sans valeur faciale mais avec la mention "International".**

CARTE POSTALE À SYSTÈME

Typiques de la Belle Époque, ces cartes avec mécanisme (tirette, dépliant ou simple volet plié) modifient l'image en découvrant une vision supplémentaire, souvent pleine d'humour. C'était aussi la possibilité de dévoiler plusieurs vues d'une même ville dans un pliage en accordéon par exemple ou des messages multiples grâce à une tirette ou par effet d'optique.



La fente pratiquée en haut de la boîte permet de glisser un petit papier plié et d'en fermer l'accès par un collage.

Mentions obligatoires : carte « boîte aux lettres » à système, copie d'après une carte originale © Photo Musée de La Poste, Paris / La Poste / Tous droits réservés. Timbre Semeuse camée 10c (YT138), 1907, créé par Louis-Oscar Roty et gravé par Jean-Baptiste Lhomme d'après Louis-Eugène Mouchon.

Réf. : 21 22 818

Visuels d'après maquettes - Couleurs non contractuelles/disponibles sur demande



**Cartes postales à dos dit « partagé » et adresse sur 4 lignes.
Timbre : Semeuse 10c (YT138) sans valeur faciale mais avec la mention "International".**

CARTE POSTALE BORDS DENTELLE

Une autre catégorie de carte postale est copiée sur les cartes pieuses type *canivet* en vogue aux XVII^e et XVIII^e siècles, reprises mécaniquement au XIX^e avec un bord en dentelle. Le *canivet* était peint sur du parchemin finement ajouré au moyen d'un canif très aigu (d'où le nom de *canivet*, mot dérivant du **canipulum** médiéval, petit couteau utilisé par les enlumineurs et copistes pour tailler leur plume d'oie et parfois utilisé pour décorer certaines pages de motifs incisés dans le parchemin).



Mentions obligatoires : carte « Bonne Année » : copie d'après une carte originale, collection privée - Tous droits réservés. Timbre Semeuse camée 10c (YT138), 1907, créé par Louis-Oscar Roty, gravé par Jean-Baptiste Lhomme d'après Louis-Eugène Mouchon.

Réf. : 21 22 819

Visuels d'après maquettes - Couleurs non contractuelles/disponibles sur demande



Cartes postales à dos dit « partagé » et adresse sur 4 lignes.

Timbre : Semeuse 10c (YT138) sans valeur faciale mais avec la mention "International".



Cette carte reprend le principe d'un bord dentelé sur tout le pourtour.

CARTE POSTALE GAUFRÉE

La variété des cartes postales de cette époque a conduit les éditeurs à proposer mille et une techniques et aspérités. Outre les objets collés, les cartes en celluloïd, en liège, etc, certaines parties de la carte sont aussi mises en relief, par **gaufrage**. L'âge d'or de la carte postale gaufrée est généralement situé entre les années 1900 et 1920.



Mentions obligatoires : carte « Amitiés sincères », copie d'après une carte originale, collection privée - Tous droits réservés. Timbre Semeuse camée 10c (YT138), 1907, créé par Louis-Oscar Roty et gravé par Jean-Baptiste Lhomme d'après Louis-Eugène Mouchon.

Réf. : 21 22 820

Visuels d'après maquettes - Couleurs non contractuelles/disponibles sur demande



Cartes postales à dos dit « partagé » et adresse sur 4 lignes.

Timbre : Semeuse 10c (YT138) sans valeur faciale mais avec la mention "International".



Cette carte est gaufrée (avec creux visibles au verso) comme à l'origine et comporte de la dorure à chaud sur le titre et le vélo.

LOT DE 10 CARTES POSTALES ET UNE CARTE POSTALE CADEAU

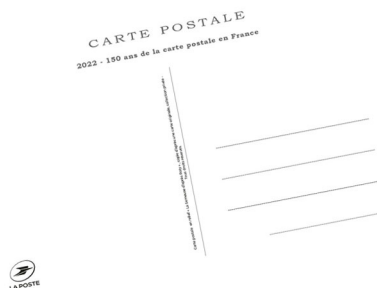


Ma
collection

Dans le cadre du 150^e anniversaire de la création officielle de la carte postale en France, La Poste réédite 10 cartes de l'âge d'or de la carte postale (cf. cartes postales précédemment).

Ce lot intègre 10 cartes pré-timbrées accompagnées d'un encart explicatif et d'une carte postale cadeau « Semeuse » éditée vers 1903 en plusieurs coloris.

C'est la version en bleu qui est offerte avec le lot acheté.



Réf. du lot : 21 22 822

Le tout est inséré dans une enveloppe de format 162 x 114mm

Prix de vente du lot : 30 €



La carte cadeau est gauffrée.



L'enveloppe créée spécialement pour ce lot reprend un principe d'enveloppe utilisé à l'époque.

Visuels d'après maquettes - Couleurs non contractuelles/disponibles sur demande

BLOC LOUIS PASTEUR 1822-1895

Ce bloc spécial à tirage limité comprend une réimpression des timbres Pasteur dans la série de timbres émis dans les années 1930 au profit des « chômeurs intellectuels ».



En cette année de célébration du bicentenaire de la naissance de Louis Pasteur, La Poste émet un bloc spécial, à tirage limité, avec la reprise de timbres de 1936 et 1938 à l'effigie du scientifique.



Réf. : 11 22 105

Visuels d'après maquettes - Couleurs non contractuelles/disponibles sur demande

INFOS TECHNIQUES

Création : Patrick DÉRIBLE

Gravure : Pierre BARA

Impression : taille-douce

Format du bloc : 143 mm x 135 mm

Format du timbre : 40 mm x 26 mm

Tirage : 110 000 exemplaires

Valeurs faciales : 2 timbres d'une valeur d'affranchissement de 2 € et 2 timbres d'une valeur d'affranchissement de 4 €

Prix de vente : 12,00 €

Conception graphique timbre à date : Patrick DERIBLE

Mentions obligatoires bloc : création Patrick Dérible © La Poste

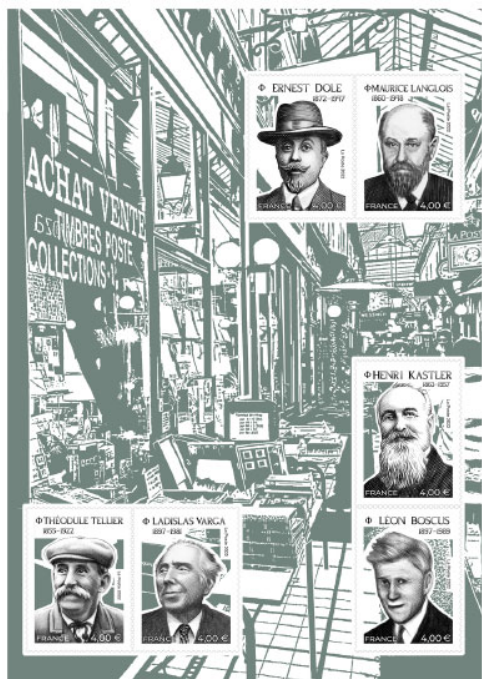


Dorure à chaud couleur bleu métallisé sur les titres avec un galbage du P de Pasteur, ainsi qu'un gaufrage.

AUTRE PRODUIT SPÉCIAL PARIS PHILEX

BLOC PORTRAITS DE PHILATÉLISTES

Ce bloc spécial à tirage limité de 6 timbres rend hommage à l'écosystème philatélique : collectionneurs, négociants et experts, cataloguistes, fédération des associations philatéliques, au travers de grandes figures qui ont marqué l'histoire du timbre. Il fait écho à l'émission de 2010 émise dans le cadre des « 150 ans de la Bourse aux Timbres ».



PORTRAITS DE PHILATÉLISTES

Le bloc est illustré par le passage des Panoramas à Paris.

Au détour de ses 133 mètres d'intense activité, les commerces de bouches se succèdent ainsi que des artisans d'art. Ils côtoient de nombreux collectionneurs de cartes postales, monnaies, autographes et timbres anciens. On songe aussi à la caisse d'entraide du commerce philatélique, à l'Académie de philatélie et à la CNEP.



Réf. : 11 22 104

Visuel d'après maquettes - Couleurs non contractuelles/disponibles sur demande

INFOS TECHNIQUES

Création : Elsa CATELIN

Gravure : Pierre BARA, Christophe LABORDE-BALEN, Yves BEAUJARD

Impression : taille-douce

Format du bloc : 143 mm x 210 mm

Format du timbre : 25 mm x 36 mm

Tirage : 40 000 exemplaires

Prix de vente : 24,00 € (6 timbres d'une valeur d'affranchissement de 4 €)

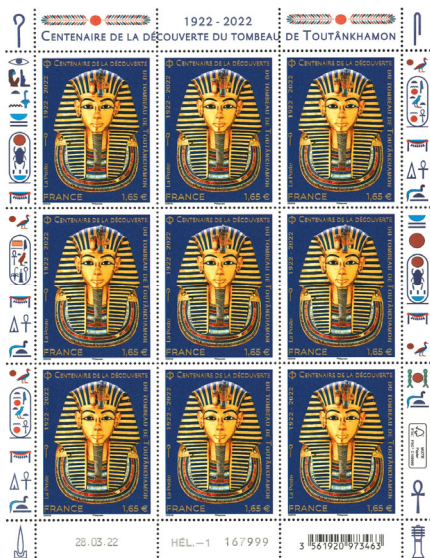
Conception graphique timbre à date : Elsa CATELIN

Mentions obligatoires bloc : Création Elsa Catelin et gravure Yves Beaujard, Pierre Bara et Christophe Laborde-Balen d'après photos Monsieur Henri Kastler (c) Droits réservés, Monsieur Léon Bosculus (c) archives de la famille Croisé-Bosculus, Messieurs Ernest Dole et Maurice Langlois (c) archives de la Fédération française des associations philatéliques, Monsieur Ladislav Varga (c) archives de la famille Varga et Monsieur Théodule Tellier (c) archives de la maison Yvert & Tellier.

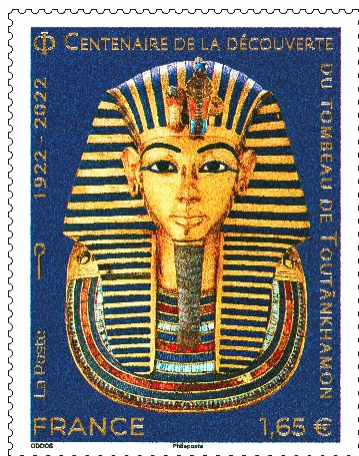
LES ÉMISSIONS « PREMIER JOUR »

TIMBRE CENTENAIRE DE LA DÉCOUVERTE DU TOMBEAU DE TOUTÂNKHAMON

La Poste émet un timbre et un souvenir philatélique à l'occasion du centenaire de la découverte du tombeau de Toutânkhamon.



Réf. : 11 22 026



Conception graphique timbre à date : Eloïse ODDOS

Mentions obligatoires : création et mise en page Éloïse Oddos du timbre et du souvenir d'après photos © Araldo de Luca / Aurimages.

Visuels d'après maquettes - Couleurs non contractuelles/disponibles sur demande

INFOS TECHNIQUES

Création et mise en page : Eloïse ODDOS

Format du timbre : 40,85 x 52 mm

Tirage : 720 000 exemplaires

Conception graphique timbre à date : Éloïse ODDOS

Impression : héliogravure

Présentation : 9 timbres à la feuille

Valeur faciale : 1,65 € International



Le timbre est imprimé avec un vernis mat et une dorure à chaud sur le titre et le hiéroglyphe en forme de sceptre dont la signification est « prince dirigeant » ; les marges de la feuille sont illustrées de hiéroglyphes.

LE SOUVENIR



Réf. : 21 22 408

Impression

Feuillet : héliogravure

Carte : numérique

Tirage : 30 000 exemplaires

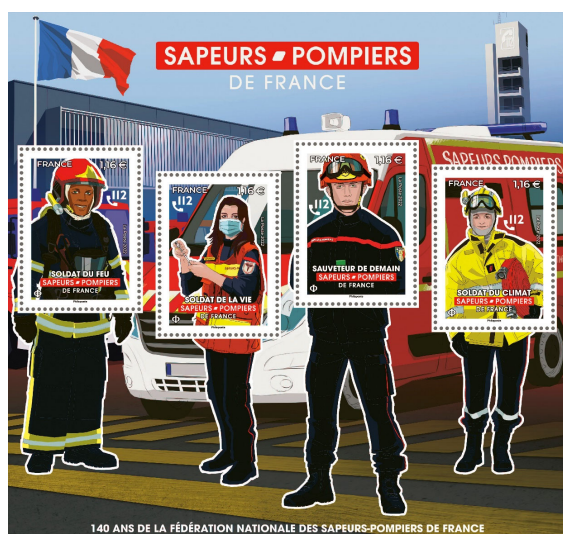
Prix de vente : 4,50 €

(1 feuillet de 1 timbre)

Visuels d'après maquettes - Couleurs non contractuelles/disponibles sur demande

BLOC SAPEURS-POMPIERS DE FRANCE

La Poste émet un bloc de timbres sapeurs-pompiers de France à l'occasion des 140 ans de la Fédération nationale.



Conception graphique timbre à date : Nicolas BLARD / Fédération nationale des sapeurs-pompiers de France

Mentions obligatoires bloc : conception graphique Nicolas Blard / Fédération nationale des sapeurs-pompiers de France.

Réf. : 11 22 099

Visuels d'après maquettes - Couleurs non contractuelles/disponibles sur demande

INFOS TECHNIQUES

Conception graphique: Nicolas BLARD, sapeur-pompier volontaire / Fédération nationale des sapeurs-pompiers de France

Impression : héliogravure

Format du bloc : 143 mm x 105 mm

Valeur faciale des timbres : 1,16 € Lettre Verte

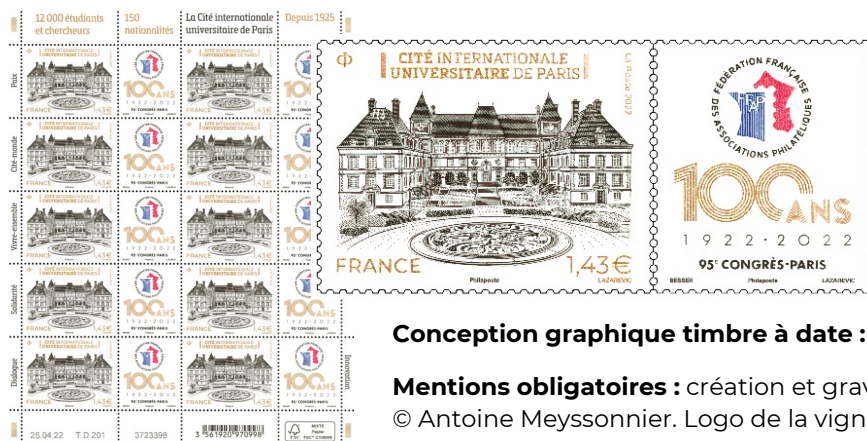
Tirage : 350 000 exemplaires

Format des timbres : 30 mm x 40,85 mm

Prix de vente du bloc : 4,64 €

TIMBRE CITÉ INTERNATIONALE UNIVERSITAIRE DE PARIS – 95^e CONGRÈS FFAP

La Poste émet un timbre pour les 100 ans de la Fédération Française des Associations Philatéliques et son 95^e congrès à la Cité Internationale Universitaire de Paris



Réf. : 11 22 015

Conception graphique timbre à date : Sarah LAZAREVIC

Mentions obligatoires : création et gravure, Sarah Lazarevic d'après photo © Antoine Meyssonier. Logo de la vignette attenante au timbre : création Valérie Besser, gravure Sarah Lazarevic.

INFOS TECHNIQUES

Visuels d'après maquettes - Couleurs non contractuelles/disponibles sur demande

Création et Gravure : Sarah LAZAREVIC

Création du logo de la vignette attenante au timbre : Valérie BESSER

Impression : taille-douce

Format vignette : 26 mm x 30 mm

Format du timbre : 40 mm x 30 mm

Tirage : 705 000 exemplaires

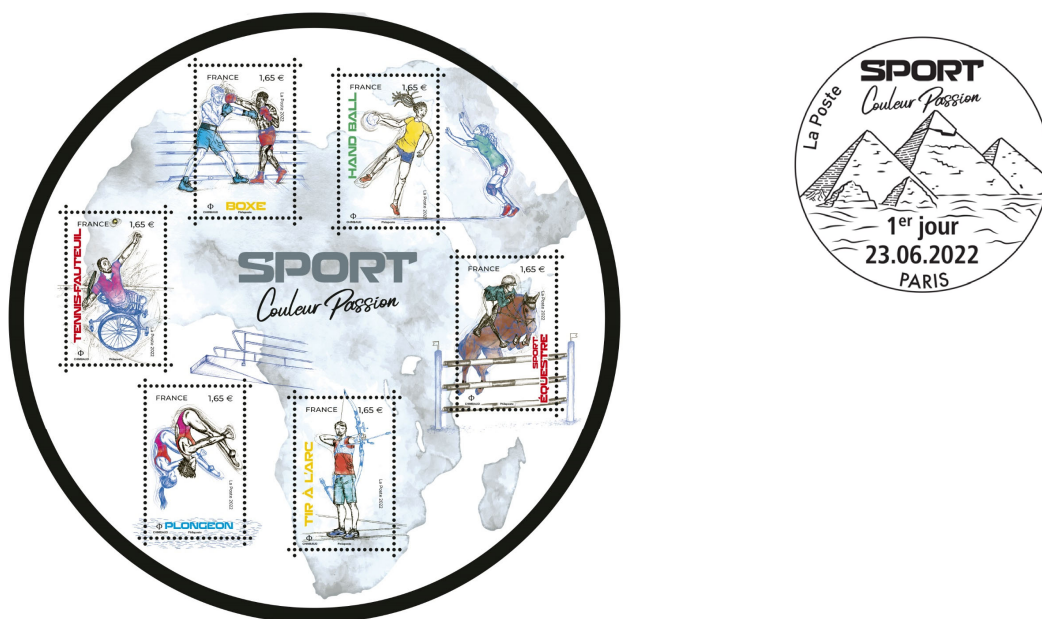
Valeur faciale : 1,43 € Lettre Prioritaire



BLOC SPORT COULEUR PASSION

La Poste émet un bloc rond de 6 timbres décrivant 6 disciplines sportives qui se déroulent lors des jeux d'été : la boxe, les sports équestres, le handball féminin, le plongeon, le tir à l'arc masculin et le tennis fauteuil.

Ce bloc est le 4^e bloc de la série « Sport Couleur Passion » lancée en 2019 pour une durée de 5 ans. Après le continent européen (2019), américain (2020), et asiatique (2021), c'est le continent africain qui est mis à l'honneur en 2022.



Réf. : 11 22 098

Visuels d'après maquettes - Couleurs non contractuelles/disponibles sur demande

INFOS TECHNIQUES

Création et mise en page : Sandrine CHIMBAUD

Impression : héliogravure

Format du bloc : diamètre de 160 mm

Format des timbres : 26 mm x 40 mm

Tirage : 290 000 exemplaires

Valeur faciale des timbres : 1,65 € International

Prix de vente du bloc : 9,90 €

Conception graphique timbre à date : Sandrine CHIMBAUD

Mentions obligatoires bloc : d'après photos © Sport Presse - Mise en page : Absinthe



Vernis sur le cercle noir. Le bloc rond est une innovation technique et représente la mappemonde rappelant que le sport est fédérateur dans le monde entier.

LES CARNETS DE TIMBRES

CARNET DE COLLECTION « VOUS AVEZ 12 MESSAGES »

La Poste émet un carnet de collection de 12 timbres-poste autocollants, illustré par 12 cartes postales anciennes, dites « fantaisie », pour fêter les 150 ans de la carte postale en France.



Réf. : 11 22 485

Visuels d'après maquettes - Couleurs non contractuelles/disponibles sur demande

Ce carnet est constitué autour de messages de cartes postales anciennes : *Affection, La pensée nous unit, Mes amitiés, Une année de bonheur, Porte-bonheur, Souvenir d'amitié, Bonne année, Le voilier fleuri, Pour la sainte-Catherine, Souhaits sincères, Le dire avec des fleurs, Poisson d'avril.*

Ces cartes postales « fantaisie » ont un charme réel et sont particulièrement raffinées : elles comportent de la broderie, des ajouts de rubans, des frises ajourées, du relief, un peu de dorure, ici ou là, avec même du métal léger pour le poisson d'Avril. La carte postale qui illustre la couverture et un des timbres est dite carte postale 'à système' : en effet, la date peut changer en tournant grâce à une sorte de 'système'.

Ces cartes postales qui illustrent les timbres et la couverture du carnet appartiennent au fonds du Musée de La Poste.

INFOS TECHNIQUES

Mise en page : Christelle GUÉNOT

Impression : héliogravure

Format du carnet : 264 mm x 68 mm
mm

Présentation : 12 timbres-poste autocollants

Valeur faciale : 1.16 € Lettre Verte

Conception graphique timbre à date : Christelle GUENOT

Format des timbres : 40 mm x 30 mm

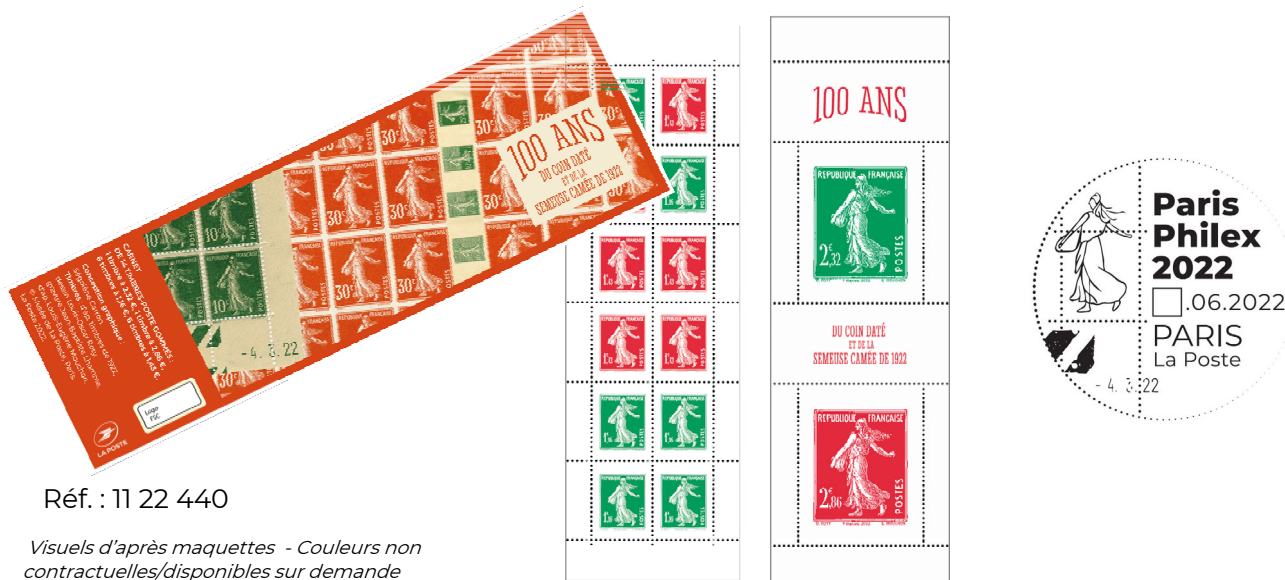
Tirage : 200 000 exemplaires

Prix de vente du carnet : 13.92 €

Mentions obligatoires : © La Poste, Conception graphique de Christelle Guénot © Musée de La Poste – La Poste, 2022

CARNET 100 ANS DU COIN DATÉ ET DE LA SEMEUSE CAMÉE DE 1922

La Poste émet un carnet de 14 timbres « 100 ans du coin daté et de la Semeuse camée de 1922 ». Il est constitué d'une couverture et de 2 feuillets (1 feuillet de 2 timbres et 1 feuillet de 12 timbres).



Réf. : 11 22 440

Visuels d'après maquettes - Couleurs non contractuelles/disponibles sur demande

Le timbre « Semeuse » est édité pour la 1^{ère} fois en 1903. La gravure du dessin de Louis-Oscar Roty fut réalisée par Louis-Eugène Mouchon sur un fond azuré – d'où son nom de Semeuse lignée. Essuyant de nombreuses critiques, des essais d'adaptation sont effectués par Mouchon dès 1906 - dont certaines épreuves figurent sur la couverture du carnet - jusqu'à une version dite la Semeuse camée, ou Semeuse à fond plein, la semeuse se détachant sur le fond plein comme un camée. Malgré les retouches, il sera demandé à Jean-Baptiste Lhomme, graveur retoucheur à l'atelier des timbres-poste du boulevard Brune, Paris 14, de graver de nouveaux poinçons. Les timbres Semeuse camée sont alors imprimés en typographie à plat.

En 1922, outre une impression à plat, la Semeuse camée verte à 10c sera le 1^{er} timbre français à être imprimé en typographie rotative. Ces feuilles furent alors datées dans le coin inférieur droit, le « coin daté » est né. **La date la plus ancienne de "coin daté" est le 4 mars 1922** sous la forme 4. 3. 22, dans la même couleur verte que le timbre, les dateurs n'étant pas alors montés sur un rouleau séparé.

INFOS TECHNIQUES

Création : Louis-Oscar ROTY

Gravure : Jean-Baptiste LHOMME, d'après Louis-Eugène MOUCHON

Conception graphique : Ségolène CARRON

Impression couverture : offset

Impression feuillets : typographie deux couleurs

Format du carnet : 184 mm x 57,2 mm

Format des timbres : 20 mm x 26 mm et 40 mm x 52 mm

Tirage : 70 000 exemplaires

Valeur faciale : 14 timbres dont 6 timbres à 1,43 € et un timbre à 2,86€, tarif Lettre Prioritaire ; et 6 timbres à 1,16 € et un timbre à 2,32 €, tarif Lettre Verte

Prix de vente : 20,72 €

Conception graphique timbre à date : Ségolène CARRON

Mentions obligatoires : Conception graphique : Ségolène Carron. Timbres : d'après timbres de 1922, dessin Louis-Oscar Roty, gravure Jean-Baptiste Lhomme, d'après Louis-Eugène Mouchon. © Musée de La Poste, Paris / La Poste 2022.

CARNET MARIANNE 2018

La Poste émet un carnet de 12 timbres-poste Marianne Lettre Prioritaire avec une couverture spéciale " PARIS PHILEX 2022".



Réf. : 11 22 403

Visuel d'après maquettes - Couleurs non contractuelles/disponibles sur demande

INFOS TECHNIQUES

Création : Yseult DIGAN YZ

Conception graphique couverture : Arobace

Tirage : 100 000 exemplaires

Valeur faciale des timbres : 1,43 € Lettre Prioritaire

Gravure : Elsa CATELIN

Impression : taille-douce

Prix de vente du carnet : 17,16 €

Conception graphique timbre à date : Eloïse ODDOS

Mentions obligatoires : Timbres : création Yseult YZ Digan, gravure Elsa Catelin. Couverture : conception graphique Arobace

LES PACKS LISA

PACK LISA FFAP

La Poste émet des packs de 4 vignettes LISA pour le 95^e congrès de la Fédération Française des Associations Philatéliques - Paris 2022 - à la Cité Internationale.

Le bâtiment représenté est celui de la Maison Internationale de la Cité Internationale Universitaire de Paris (vue de derrière).



Mentions obligatoires : Création Geneviève MAROT d'après photo ©Antoine Meyssonier

Réf. : 27 22 101

Visuel d'après maquettes - Couleurs non contractuelles/disponibles sur demande

INFOS TECHNIQUES

Création : Geneviève MAROT

Format de la vignette : 80 mm X 30 mm

Présentation : pack de 4 vignettes surchargées, aux valeurs d'affranchissement en cours pour 20g, Ecopli, Lettre Verte, Lettre Prioritaire et tarif International, insérées dans une pochette cristal.

Prix de vente : 5,38 €

Impression : offset

Tirage : 6 000 packs

PACK LISA 100 ANS DU COIN DATÉ ET DE LA SEMEUSE CAMÉE DE 1922

La Poste émet un Pack de 4 vignettes LISA pour commémorer les 100 ans du coin daté et de la Semeuse camée de 1922.



Réf. : 27 22 102

Visuel d'après maquettes - Couleurs non contractuelles/disponibles sur demande

Dessiné par Oscar Roty, le motif représente une allégorie agraire, une femme appelée « La Semeuse », qui sème du grain à contrevent. Cette allégorie était également utilisée sur le revers des pièces de monnaie² en argent françaises depuis 1897 (50 centimes, 1 et 2 francs) et sur le type Semeuse lignée dès 1903. On qualifie cette Semeuse de « camée », du fait que le motif de la Semeuse apparaît sur un fond uni comme sur un camée.

La gravure du poinçon était censée être exécutée par Louis-Eugène Mouchon, mais celui-ci est remercié avant la finalisation de la version de 1907 et remplacé par Jean-Baptiste Lhomme : cependant, les mentions « O. Roty » et « L. Mouchon » restèrent imprimées au bas du timbre, sous le motif. Par la suite, la gravure est assurée, entre autres, par François Guillemain.

INFOS TECHNIQUES

Création : Ségolène CARRON

Impression : Offset

Format: 110 mm X 70 mm

Tirage : 6 000 exemplaires

Présentation : pack de 4 vignettes surchargées, aux valeurs d'affranchissement en cours pour 20g, Ecopli, Lettre Verte, Lettre Prioritaire et International, insérées dans une pochette cristal.

Prix de vente : 5,38 €

Mentions obligatoires : Création Ségolène Carron. Timbres : d'après timbres de 1922, dessin Louis-Oscar Roty, gravure Jean-Baptiste Lhomme, d'après Louis-Eugène Mouchon. © Musée de La Poste, Paris / La Poste 2022.

COLLECTOR

COLLECTOR 50 ANS DU CODE POSTAL

La Poste émet un collector de quatre timbres pour célébrer le 50^e anniversaire du code postal à 5 chiffres.



Réf. : 21 22 906

Visuel d'après maquettes - Couleurs non contractuelles/disponibles sur demande

Le code postal à 5 chiffres, mis en place le 1^{er} juin 1972, transforme le traitement du courrier, du tri manuel à 2000 lettres/heures, à celui mécanisé à 25 000 plis/heure alors que le doublement du trafic total est attendu dans la décennie.

Nouvelle forme d'identification administrative et de dialogue entre La Poste et les territoires, le code postal mêle alors tradition républicaine et savoir-faire des techniciens des PTT. De nos jours, il a élargi son utilité en servant aux systèmes de géolocalisation. Cet indice est composé du numéro minéralogique départemental à deux chiffres, et d'un code à trois chiffres créé pour désigner l'un des 7400 bureaux de poste dit « distributeur » auquel une ou plusieurs communes sont rattachées.

Les timbres sont issus de l'émission et de la campagne publicitaire réalisée en 1972. Ce fut la première campagne médiatique de La Poste, conçue pour promouvoir le code postal comme « mot de passe du courrier ». Presse, cinéma, radio prêchent le code postal aux téléspectateurs.

La télévision diffuse des films publicitaires humoristiques avec Coluche et le canard Saturnin.

La rétivité initiale des usagers oblige au maintien de la campagne jusqu'à ce que 90 % du courrier soit correctement codé... en 1978.

Texte du collector rédigé par Sébastien RICHEZ, Historien, Comité pour l'histoire de La Poste.

INFOS TECHNIQUES

Création et mise en page : Agence HUITIÈME JOUR

Impression : offset

Format des timbres : 37 mm x 45 mm

Format du collector : 148,5 mm x 140 mm

Présentation : collector de 4 timbres

Tirage : 7 120 exemplaires

Valeur faciale : Lettre Verte 20 g

Prix de vente : 6,00 €

Création timbre à date : Agence Huitième Jour

Mentions obligatoires : © Musée de La Poste – La Poste 2022 – Affiches « Pensez-y...codifiez vos adresses postales ». Identification : 12876(B) – « Code postal casé, courrier bien envoyé ».

AUTRES PRODUITS DE COLLECTION

BILLETS SOUVENIRS PARIS PHILEX 2022

Retrouvez sur le Salon Paris Philex deux billets à l'effigie de la Cérès et de l'Imprimerie des timbres de Boulazac.



Ref : 21 22 850 – Billet souvenir Imprimerie

Mentions obligatoires : Imprimerie des timbres-poste et produits sécurisés de Boulazac (24) © PHILAPOSTE, 2022 ; conception et mise en page EURO BANKNOTE MEMORY.

Tirage : 3 000 exemplaires par billet



Ref : 21 22 851 – Billet souvenir Cérès

Mentions obligatoires : Visage de la Cérès dessiné et gravé par Jacques-Jean Barre, 1849 © PHILAPOSTE, 2022 ; conception et mise en page EURO BANKNOTE MEMORY.

Prix de vente : 2,00 € l'unité

MASQUE « BURELÉ »

Pour accompagner l'affiche salon Philex « Burelé », découvrez le masque en tissu reprenant le visuel du timbre d'origine de 1936.

Prix de vente : 7,00 €



Également disponibles sur le stand Philaposte-La Poste

Une offre groupée en partenariat avec Monnaie de Paris : un carnet de timbres SMILEY associé à 5 médailles SMILEY dont une offerte, pour l'achat du lot, à retirer sur le stand de la Monnaie de Paris.



Médailles conditionnées dans une cartelette colorées à offrir ou à s'offrir

Carnet de 12 timbres : 13,92 €

Offre groupée carnet de 12 timbres et 5 médailles dont 1 offerte : 22,00 €

Mentions obligatoires carnet : Smiley, noms, logos, et tous les autres signes liés sont propriétés de The Smiley Company © 1971 - 2022. Tous droits réservés. www.smiley.com - © La Poste

ANDORRE

VOLKSWAGEN 1303 S

Timbre gommé du programme philatélique andorran avec le visuel de la célèbre « Coccinelle » qui a longtemps équipé des véhicules officiels de la Principauté.



Réf. : 14 22 106



La Volkswagen 1303 S, communément appelé Coccinelle, a été une des voitures « officielles » de la Principauté d'Andorre. Ce modèle faisait partie de la flotte de véhicules du Corps des Douanes entre 1973 et 1992. Elle servait à transporter le personnel vers les deux douanes, celle de la rivière Runer, passage frontalier avec l'Espagne, et celle du Pas de la Case, passage frontalier avec la France. C'était la voiture idéale pour accomplir cette tâche car le système de refroidissement par air du moteur empêchait les machines de geler et faisait ainsi très bien face aux conditions météorologiques difficiles que l'on rencontrait souvent au Pas de la Case. Un exemplaire est conservé au Musée de l'automobile d'Encamp en Andorre. Le véhicule est une berline 2 portes, le matériau du corps est du métal de couleur beige. Les armoiries d'Andorre figurent sur les deux portes.

INFOS TECHNIQUES

Auteur : Louis GENTY

Mise en page : Stéphanie GHINÉA

Gravure : Louis GENTY

Impression : taille-douce

Présentation : 15 timbres à la feuille

Format des timbres : 26 x 36 mm

Tirage : 60 000 exemplaires

Prix de vente : 1,65 € (tarif de la Lettre Internationale 20 g)

Création timbre à date : Louis GENTY

Mentions obligatoires : Création et gravure Louis Genty, mise en page Stéphanie Ghinéa. d'ap photos d'ap. photo Àlex Tena / Musée de l'automobile, Encamp, Andorre.

RÉCAPITULATIF DES ÉMISSIONS ET PRODUITS SPÉCIAUX PHILEX

Code produit	Dénomination	Quantité	Tarif
11 22 103	BLOC DORÉ PARIS PHILEX 2022	110 000	12,00 €
21 22 770	AFFICHE PARIS PHILEX 2022 « BURELÉ »	12 000	28,00 €
11 22 105	BLOC SPÉCIAL LOUIS PASTEUR 1822-1895	110 000	12,00 €
11 22 097	BLOC 150 ANS DE LA CARTE POSTALE EN FRANCE	350 000	3,30 €
21 22 811 à 21 22 820	CARTE POSTALE à l'unité	2 000 de chaque modèle (10)	3,00 €
21 22 822	LOT DE 10 CARTES POSTALES et CARTE POSTALE CADEAU	2 000	30,00 €
11 22 104	BLOC SPÉCIAL PORTRAITS DE PHILATÉLISTES	40 000	24,00 €
11 22 026	TIMBRE CENTENAIRE DE LA DÉCOUVERTE DU TOMBEAU DE TOUTANKHAMON 1922-2022	720 000	1,65 €
21 22 408	SOUVENIR CENTENAIRE DE LA DÉCOUVERTE DU TOMBEAU DE TOUTANKHAMON 1922-2022	30 000	4,50 €
11 22 099	BLOC SAPEURS-POMPIERS DE FRANCE	350 000	4,64 €
11 22 015	TIMBRE CITÉ INTERNATIONALE UNIVERSITAIRE DE PARIS – 95 ^e CONGRÈS FFAP	705 000	1,43 €
11 22 098	BLOC SPORT COULEUR PASSION	290 000	9,90 €
11 22 485	CARNET COLLECTION « VOUS AVEZ 12 MESSAGES »	200 000	13,92 €
11 22 440	CARNET 100 ANS DU COIN DATÉ ET DE LA SEMEUSE CAMÉE DE 1922	70 000	20,72 €
11 22 403	CARNET MARIANNE 2018	100 000	17,16 €
27 22 101	PACK LISA FFAP	6 000	5,38 €
27 22 102	PACK LISA 100 ANS DU COIN DATÉ ET DE LA SEMEUSE CAMÉE DE 1922	6 000	5,38 €
21 22 906	COLLECTOR 50 ANS DU CODE POSTAL	7 120	6,00 €
14 22 106	TIMBRE ANDORRE VOLKSWAGEN 1303 S	60 000	1,65 €

INFORMATIONS PRATIQUES

LES PRODUITS SPÉCIAUX PARIS PHILEX

BLOC DORÉ PARIS PHILEX 2022

BLOC SPÉCIAL LOUIS PASTEUR 1822-1895

CARNET 100 ANS DU COIN DATÉ ET DE LA SEMEUSE CAMÉE DE 1922

CARNET MARIANNE 2018

Lancement en avant-première du jeudi 23 au samedi 25 juin au salon PARIS PHILEX 2022 (avec oblitération) et au Carré d'Encre, 13bis rue des Mathurins, 75009 PARIS (sans oblitération).

À partir du 27 juin 2022 : en vente par abonnement puis en fonction des stocks disponibles au catalogue par correspondance à Philaposte Service Clients Commercial et au Carré d'Imprimerie Z.I Avenue Benoît Frachon, BP 10106 Boulazac, 24051 PÉRIGUEUX CEDEX 09, par téléphone au 05 53 03 19 26 et par mail sav-phila.philaposte@laposte.fr ; au Carré d'Encre 13bis rue des Mathurins, 75009 PARIS, et sur le site internet www.laposte.fr

AFFICHE PARIS PHILEX 2022 « BURELÉ »

Lancement en avant-première du jeudi 23 au samedi 25 juin au salon PARIS PHILEX 2022.

À partir du 27 juin 2022 : en vente en fonction des stocks disponibles au Carré d'Encre 13bis rue des Mathurins, 75009 PARIS et par correspondance à Philaposte Service Clients Z.I Avenue Benoît Frachon, BP 10106 Boulazac, 24051 PÉRIGUEUX CEDEX 09, par téléphone au 05 53 03 19 26 et par mail sav-phila.philaposte@laposte.fr

BLOC SPÉCIAL PORTRAITS DE PHILATÉLISTES

Lancement en avant-première du jeudi 23 au samedi 25 juin au salon PARIS PHILEX 2022 (avec oblitération) et au Carré d'Encre, 13bis rue des Mathurins, 75009 PARIS (sans oblitération).

À partir du 27 juin 2022 : en vente en fonction des stocks disponibles au catalogue, au Carré d'Encre 13bis rue des Mathurins, 75009 PARIS et par correspondance à Philaposte Service Clients Commercial et au Carré d'Imprimerie Z.I Avenue Benoît Frachon, BP 10106 Boulazac, 24051 PÉRIGUEUX CEDEX 09, par téléphone au 05 53 03 19 26 et par mail sav-phila.philaposte@laposte.fr

LOT DE 10 CARTES POSTALES et CARTES POSTALES à l'unité

Lancement en avant-première du jeudi 23 au samedi 25 juin au salon PARIS PHILEX 2022.

À partir du 27 juin 2022 : en vente en fonction des stocks disponibles au Carré d'Encre 13bis rue des Mathurins, 75009 PARIS.

CARNET COLLECTION « VOUS AVEZ 12 MESSAGES »

Lancement en avant-première du jeudi 23 au samedi 25 juin au salon PARIS PHILEX 2022 (avec oblitération) et au Carré d'Encre, 13bis rue des Mathurins, 75009 PARIS (sans oblitération).

À partir du 27 juin 2022 : en vente au Musée de La Poste 34 Bd de Vaugirard, 75015 Paris, au Carré d'Encre 13bis rue des Mathurins, 75009 PARIS, par abonnement, au catalogue par correspondance à Philaposte Service Clients Commercial et au Carré d'Imprimerie Z.I Avenue Benoît Frachon, BP 10106 Boulazac, 24051 PÉRIGUEUX CEDEX 09, par téléphone au 05 53 03 19 26 et par mail sav-phila.philaposte@laposte.fr, et sur le site Internet www.laposte.fr

LES ÉMISSIONS « PREMIER JOUR »

TIMBRE CENTENAIRE DE LA DÉCOUVERTE DU TOMBEAU DE TOUTANKHAMON 1922-2022
SOUVENIR CENTENAIRE DE LA DÉCOUVERTE DU TOMBEAU DE TOUTANKHAMON 1922-2022
BLOC SAPEURS POMPIERS DE FRANCE
TIMBRE CITÉ INTERNATIONALE UNIVERSITAIRE DE PARIS – 95^e CONGRÈS FFAP
BLOC SPORT COULEUR PASSION

Lancement en avant-première du jeudi 23 au samedi 25 juin au salon PARIS PHILEX 2022 (avec oblitération) et au Carré d'Encre, 13bis rue des Mathurins, 75009 PARIS (sans oblitération).

À partir du 27 juin 2022 : en vente dans certains bureaux de poste, par abonnement ou par correspondance à Philaposte Service Clients Commercial et au Carré d'Imprimerie Z.I Avenue Benoît Frachon, BP 10106 Boulazac, 24051 PÉRIGUEUX CEDEX 09, par téléphone au 05 53 03 19 26 et par mail sav-phila.philaposte@laposte.fr sur réservation auprès de votre buraliste (hors souvenir), au Carré d'Encre 13bis rue des Mathurins, 75009 PARIS et sur le site Internet www.laposte.fr

PACK LISA FFAP et PACK LISA 100 ANS DU COIN DATÉ ET DE LA SEMEUSE CAMÉE DE 1922

Lancement en avant-première du jeudi 23 au samedi 25 juin au salon PARIS PHILEX 2022 et au Carré d'Encre, 13bis rue des Mathurins, 75009 PARIS

À partir du 27 juin 2022 : en vente en fonction des stocks disponibles au Carré d'Encre 13bis rue des Mathurins, 75009 PARIS.

COLLECTOR 50 ANS DU CODE POSTAL

Lancement en avant-première du jeudi 23 au samedi 25 juin au salon PARIS PHILEX 2022 (avec oblitération) et au Carré d'Encre, 13bis rue des Mathurins, 75009 PARIS (sans oblitération).

À partir du 27 juin 2022 : en vente par correspondance à Philaposte Service Clients Commercial et au Carré d'Imprimerie Z.I Avenue Benoît Frachon, BP 10106 Boulazac, 24051 PÉRIGUEUX CEDEX 09, par téléphone au 05 53 03 19 26 et par mail sav-phila.philaposte@laposte.fr et au Carré d'Encre 13bis rue des Mathurins, 75009 PARIS et sur le site Internet www.laposte.fr

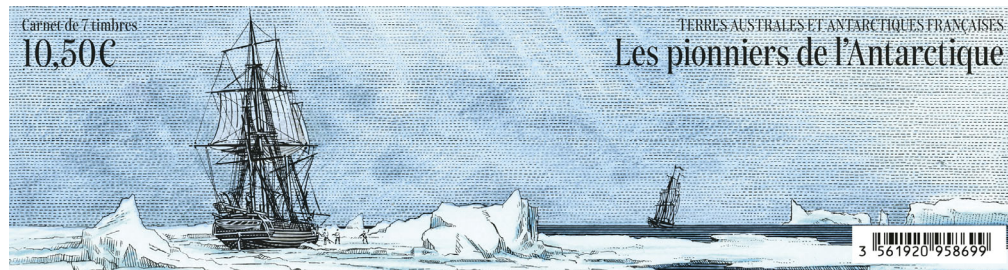
OBLITÉRATIONS TEMPORAIRES



Oblitérations pour les 23, 24 et 25 juin 2022 au salon PARIS PHILEX 2022.

LES TERRES AUSTRALES ET ANTARCTIQUES FRANÇAISES (TAAF)

Philatélie polaire : le nouveau carnet philatélique des TAAF, « Les pionniers de l'Antarctique », sera disponible à partir du 25 juin au salon Paris-Philex 2022.



Les Terres australes et antarctiques françaises (TAAF) ont confié à l'artiste norvégien Martin Mörck la création d'un carnet de timbres qui rend hommage à sept célèbres pionniers de l'Antarctique : James Cook, Jules Dumont d'Urville, Jean-Baptiste Charcot, Roald Amundsen, Robert Falcon Scott, Douglas Mawson, et Ernest Shackleton. Sept pionniers qui ont en commun la passion des espaces inconnus et de la navigation dans les zones polaires.

INFOS TECHNIQUES

Thème : Sept personnages historiques en Antarctique

Carnet de 7 timbres en taille douce ;
une légende historique par personnage

Date d'émission : 25/06/2022

Hauteur du bloc : 57,2 mm

Largeur du bloc : 215 mm

Timbre, largeur partie imprimée : 36 mm

Timbre, hauteur partie imprimée : 22 mm

Technique d'impression : 150 (mixte)

Tarif du carnet : 10,50 euros

Artiste : Martin MÖRCK

Tirage du carnet : 30 000 exemplaires



Deux rendez-vous « TAAF » exceptionnels pour les philatélistes au salon Paris-Philex 2022

L'administration postale des TAAF sera présente au salon philatélique Paris-Philex du 23 au 25 juin 2022, et donne rendez-vous aux philatélistes à l'occasion de deux événements « Premier Jour » exceptionnels :

- **le 23 juin**, en présence de l'artiste peintre officielle de la Marine, Raphaëlle GOINEAU, pour l'émission du hors programme célébrant les 500 ans de la découverte de l'île Amsterdam.

- **le 25 juin**, à l'occasion de l'émission du carnet hors programme « Les pionniers de l'Antarctique », en présence du préfet, administrateur supérieur des TAAF, et de l'artiste graveur Martin MÖRCK.

Contact presse :

Terres australes et antarctiques françaises

Gilles CHAREYRE / Chargé de communication

gilles.chareyre@taaf.fr / Tél. 02 62 96 77 55 / 06 93 86 86 72

LES BLOCS DE TIMBRES PERSONNALISÉS DES PARTENAIRES

LE BLOC CNEP PARIS PHILEX 2022



Sa thématique est le 150^e anniversaire de la carte postale.

C'est en effet le 20 décembre 1872 que la loi de Finances officialise la carte postale non illustrée et permet la création des cartes postales au tarif de 10c pour une carte locale et de 15c pour celles circulant de bureau à bureau. Les premiers envois circuleront dès le 15 janvier 1873. Pour illustrer cet anniversaire, la CNEP a fait appel aux collections du Musée de La Poste et à une affiche célèbre qui vante les mérites de la carte postale Bergeret – repris par le timbre-poste.

Ce bloc CNEP sera disponible à la vente durant l'exposition Paris Philex auprès de certains stands de négociants présents, mais également chez de nombreux négociants CNEP après l'événement.

Mentions obligatoires : Photos : Marc Lefebvre - © Musée de La Poste, Paris / La Poste - © IMAGO/KHARBINE – TAPABOR Tous droits réservés, Mise en page : Arlys Création

LE BLOC FFAP PARIS PHILEX 2022



Espace parisien qui offre une belle perspective, très symbolique historiquement - la colonne de Juillet - et présente en même temps un côté très ludique, aéré, avec des bateaux de plaisance, qui correspond à une zone très prisée des Parisiens pour déambuler au bord de la Seine et du canal Saint-Martin, le bassin de l'Arsenal en assurant la liaison.

Tirage : 10 000 exemplaires.

Valeur faciale : Lettre Verte 20g.

Mentions obligatoires : © Création Aurélie Baras.

LES ORGANISATEURS

La C.N.E.P. au service des collectionneurs



Créée en 1970, la C.N.E.P. (Chambre syndicale française des Négociants et Experts en Philatélie) est l'unique syndicat regroupant, en France, les acteurs du monde de la philatélie.

Proche des collectionneurs, elle :

- **les sécurise dans leurs achats**, les négociants affiliés garantissant l'authenticité et la qualité des pièces qu'ils vendent ;
- **organise de grands événements nationaux et internationaux** dont, chaque année, le Salon Philatélique d'Automne et le Salon Philatélique de Printemps ;
- **édite des timbres spéciaux (appelés "blocs C.N.E.P.")** qui constituent une thématique de collection à part entière.

La C.N.E.P. : un rôle d'accompagnement

Elle réunit les principaux acteurs de la philatélie française, à savoir **plus de 150 membres** répartis entre :

- des négociants généralistes et des maisons de ventes sur offres/ ventes aux enchères
- des experts reconnus ;
- des fabricants et détaillants de matériel ;
- des éditeurs de documents philatéliques ;
- des éditeurs de catalogues.



Une attention particulière portée aux jeunes philatélistes !

Un accueil spécifique est réservé aux philatélistes de 7 à 25 ans chez les négociants partenaires du "Label Jeunes" : conseils dédiés ; timbres thématiques ; cadeaux et goodies offerts par l'Adphile (Association pour la promotion de la philatélie du groupe La Poste). Pour les reconnaître, identifiez le logo "Label Jeunes" dans leur vitrine et dans l'annuaire du site Internet de la C.N.E.P.

Pendant les quatre jours de cette troisième édition du Salon PARIS-PHILEX, les négociants seront présents pour accueillir les collectionneurs chevronnés ou débutants. Ils pourront leur donner des conseils, les orienter dans leur choix pour compléter leur collection dans les différents domaines.

« La philatélie, votre passion, notre métier !

Durant cette troisième édition du Salon PARIS-PHILEX, les négociants seront présents pour accueillir les collectionneurs chevronnés ou débutants. Ils pourront leur donner des conseils, les orienter dans leur choix pour compléter leur collection dans les différents domaines comme les nouveautés, les thématiques, les lettres, la marcophilie, le matériel de classement, les documents philatéliques et les catalogues spécialisés,

www.salons-cnep.fr



[@CNEP.Philatelie](https://www.facebook.com/CNEP.Philatelie)



[@CNEP_Philatelie](https://twitter.com/CNEP_Philatelie)

La Fédération Française des Associations Philatéliques



100 ANS
1 9 2 2 • 2 0 2 2

Elle a été créée en 1922 sous le nom de Fédération des Sociétés Philatéliques Françaises (FSPF). Elle est devenue en 1995 la Fédération Française des Associations Philatéliques (FFAP).

La FFAP, c'est :

- Près de **500 associations regroupées en 21 groupements régionaux**
- Plus de **20 000 adhérents**
- Plus de **1 500 jeunes encadrés**

La Fédération est adhérente à la Fédération Européenne de Philatélie ainsi qu'à la Fédération Internationale de Philatélie. Elle est membre de l'Adphile et du Cercle de la Presse Philatélique.

La Fédération communique par différents moyens :

- une revue bimestrielle de 36 pages : La Philatélie Française
- un site internet : www.ffap.net
- les réseaux sociaux

Le rôle de la Fédération consiste à :

- ◆ unir
- ◆ instruire
- ◆ informer
- ◆ défendre
- ◆ soutenir
- ◆ conseiller les collectionneurs
- ◆ organiser la compétition

La compétition repose sur des évaluations à partir de critères précis, avec des seuils qui commencent au niveau local, puis départemental, régional, national pour se terminer au niveau international.

Chaque année la Fédération organise :

- La **Fête du Timbre®** : le deuxième week-end de mars dans près d'une centaine de villes.
- Le **Championnat National** : en alternance à Paris et en province. Cette année ce sont plus de 150 exposants qui participeront à la troisième édition de Paris-Philex.
- Un **Championnat National jeunesse** : Timbres Passion, les années paires. En 2022 il se tiendra à Moulins du 28 au 30 octobre.



La découverte de la compétition est animée par la **Compagnie des Guides de la Philatélie®**. Son but étant de faire découvrir les différentes facettes de la collection au grand public.

Retrouvez la FFAP sur :



@TimbresFFAP



@TimbresFFAP



@timbresffap



Télé FFAP

Et toujours sur www.ffap.net



Philaposte – La Poste

Rattachée à la Branche Grand Public et Numérique (BGNP) du Groupe La Poste, Philaposte est l'imprimeur historique, seule habilité par l'Etat à produire les timbres pour le marché français.



Premier imprimeur de marques d'affranchissement en Europe, Philaposte imprime également les produits d'affranchissement d'autres pays et se développe sur le marché de la traçabilité et de l'identité qui exigent des modes d'impression sécurisée.

Philaposte en quelques chiffres :

- **Une imprimerie** à Boulazac (Dordogne) **et deux points de vente** (à Paris et à Boulazac).
- **1 milliard de marques d'affranchissement** dont 500 millions de timbres issus des carnets de timbres de correspondance ou du programme philatélique.
- **200 millions de timbres en moyenne/an** sont réalisés pour de nombreux acteurs postaux.
- **Plus de 100 millions d'imprimés de sécurité** : chèques, fiches d'état civil, passeports, vignettes (automobile, traçabilité), ...
- **1 Service Vente à Distance** qui prépare les commandes venant du catalogue, du site www.laposte.fr des abonnés de Philaposte aussi bien pour les clients particuliers que les professionnels.
- **1 Service Clients Commercial et des canaux de ventes variés en France comme à l'étranger** (Carré d'Encre, abonnements, catalogue, bureaux de poste, facteurs, boutique www.laposte.fr, buralistes...



Le Carré d'Encre - Papeterie, cadeaux et philatélie
13bis rue des Mathurins 75009 PARIS
Du lundi au samedi de 10h à 19h



Lancements en avant-première, « Premier Jour » des émissions philatéliques, dédicaces des artistes et animations.

Boutique unique en France où réaliser vos timbres personnalisés en quelques minutes, à partir d'une photo ou d'un support (clef USB...) !

Pour passer vos commandes de timbres, d'affranchissements et de collection, le Service Clients Commercial de Philaposte est à votre écoute



Des conseillers qui vous accompagnent dans vos démarches



Un gain de temps pour toutes vos commandes



Paiement sécurisé par CB ou prélèvement

Contactez nous par mail ou par téléphone



sav-phila.philaposte@laposte.fr

05 53 03 19 26

Coût d'un appel local

Du lundi au vendredi de 9h à 18h



Pour suivre l'actualité philatélique de Philaposte La Poste : émissions et événements en France

www.lecarredencre.fr



@toutsurletimbre



YouTube

Philaposte

L'Adphile, pour découvrir le timbre autrement



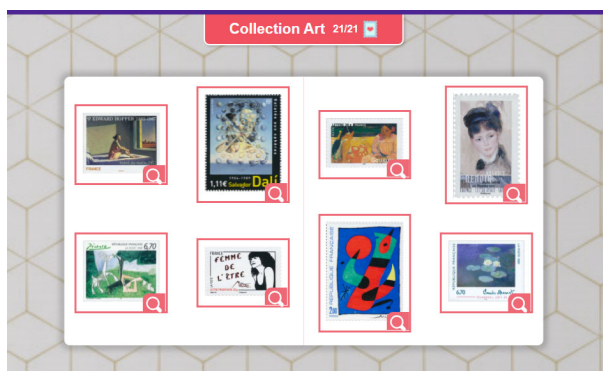
L'Adphile a pour objet la promotion du loisir philatélique auprès du plus large public possible.

Des outils numériques sur son site : www.decouvrirletimbre.com

- Retrouvez des **vidéos ludiques** et faites le plein d'anecdotes
- **NOUVEAUTÉ** : les aventures de Lulu Concombre dans un Webtoon timbré !
- Consultez le **Mag mensuel** sur les sujets d'actualités ou des thèmes animaliers, historiques, artistiques et culturels
- Découvrez des **outils pédagogiques pour les scolaires** (6 à 12 ans) sur des thèmes variés : arts, biodiversité, dérèglement climatique, sciences, citoyenneté
- Une **carte du timbre** pour parcourir les monuments, les personnalités, la faune et la flore de France en compagnie des timbres
- Un **jeu Chasse au timbre** : créez votre communauté et votre collection de timbres virtuelle !



Pour animer vos ateliers grand public, demandez à l'Adphile : philcom.adphile@adphile.org



- **Des livres** : un Docu BD Histoires incroyables de timbres (éditions petit à petit), un Geobook animalier avec un livret spécial Adphile
- **Des kits d'initiation à la philatélie** (un mini-album, un guide pour apprendre à collectionner, des cartes postales à colorier et envoyer à sa famille et ses amis, des timbres oblitérés pour démarrer sa collection, une loupe...)
- **Un Escape game Philaterriens** sur la protection de l'environnement : grâce au message véhiculé par les timbres, découvrez les gestes et actions-clés pour sauver la planète.

Retrouvez l'Adphile sur :

Facebook – Adphile Voyagez avec le timbre / Instagram : Adphile

L'Adphile est agréée par le Ministère de l'Education nationale comme association complémentaire de l'enseignement public.

Les membres de l'Adphile :



LES PARTENAIRES



La Monnaie de Paris



Institution unique située au cœur de Paris, la Monnaie de Paris poursuit sa mission originelle, confiée en 864 : frapper la monnaie pour l'État.

Elle est **la plus ancienne des institutions françaises et la plus vieille entreprise du monde**.

Derrière les portes d'un palais du XVIII^e siècle, la Monnaie de Paris abrite la dernière usine parisienne en fonctionnement **soutenant l'artisanat d'art** à travers la réalisation de **produits d'exception (médailles, monnaies, décorations, objets d'art)** au sein des ateliers historiques du quai de Conti.

La Monnaie de Paris est également implantée à **Pessac (Gironde)**, où sont fabriquées **monnaies courantes et étrangères** ainsi que des **monnaies de collection**, grâce à une compétence industrielle de haut niveau.

Le site parisien propose, grâce à son **musée**, une collection remarquable et sensorielle, entre **collections patrimoniales** et vues sur les **ateliers d'art**.

Cette identité unique et ce patrimoine d'exception font de la Monnaie de Paris un **acteur culturel incontournable**.

Forte de son **savoir-faire**, la Monnaie de Paris propose **chaque année une vingtaine de collections monétaires à succès**, avec **des monnaies d'investissement** telles que Natures de France, et d'exception comme la collection Excellence à la française.

La Monnaie de Paris est également à l'initiative d'une **collection Grand Public** par an, à l'image d'Harry Potter en 2021.



- Contact presse : presse@monnaiedeparis.fr
- Site web : monnaiedeparis.fr
- Facebook : [Monnaie de Paris - Accueil | Facebook](#)
- Twitter : <https://twitter.com/MonnaieDeParis>
- Instagram : [Monnaie de Paris \(@monnaiedeparis\)](#)
- Youtube : [Monnaie De Paris - YouTube](#)

Informations pratiques :

- **Horaires d'ouverture** : Du mardi au dimanche 11h – 19h, mercredi jusqu'à 21h.
11 Quai de Conti 75006 Paris
- **Boutique** : du mardi au dimanche de 11h à 19h. Nocturne le mercredi jusqu'à 21h.
2 rue Guénégaud 75006 Paris

« De Napoléon à La Fontaine, en passant par Harry Potter ou Smiley, la Monnaie de Paris présente ses collections les plus emblématiques pour les numismates confirmés et le Grand Public. »

Le Musée de La Poste



Un Musée avec de remarquables collections

Créé en 1946, le Musée de La Poste est installé depuis 1973 au 34 boulevard Vaugirard, à deux pas de la Gare Montparnasse. Musée de société à la fois « Musée de France » et « Musée d'entreprise », il conserve et valorise d'importantes collections réparties en trois grandes sections : la section historique, avec les fonds photographiques, les collections historiques et les fonds imprimés, la section artistique, avec un fonds insolite d'art moderne et contemporain et les fonds philatéliques.

Ces collections racontent non seulement l'histoire des activités postales, mais à travers elle, celle de la France et du quotidien des Français. Le parcours d'exposition permanent, intégralement repensé en 2019, est organisé en trois plateaux : « La conquête du territoire », « Des Hommes et des métiers » et « La Poste, l'art et le timbre ».

Un conservatoire unique dédié au timbre français

Le Musée de La Poste conserve au sein de ses collections près de 500 000 pièces philatéliques provenant du versement régulier des archives de fabrication du timbre-poste français. Il assure pour le compte de l'État la gestion du « dépôt obligatoire des archives de fabrication des timbres-poste de France, d'Andorre et des collectivités et territoires d'outre-mer ».

Ces archives recouvrent à la fois les produits finis, les matrices gravées employées pour l'impression et tous les documents liés à l'ensemble du processus de fabrication : épreuves d'artistes, bons à tirer, premiers tirages numérotés de feuilles, essais d'impression et de couleur. Enfin, il conserve les œuvres originales, projets et maquettes de timbres.

Cette histoire est racontée au sein du « Panorama des timbres », espace qui permet de découvrir la diversité de la création philatélique et des métiers du timbre, de 1849 à nos jours.

Des espaces dédiés aux expositions temporaires

A côté de son exposition permanente, le Musée de La Poste présente également des expositions temporaires accessibles à tous.



TRANSMISSION(S)

Regards contemporains sur les collections

Du 16 février au 18 septembre 2022

Le Musée de La Poste donne « carte blanche » à deux artistes : Madame et Dominique Blais.

Après plusieurs mois d'immersion parmi les collections, guidés par leur seule inspiration et leur sensibilité, les deux artistes nous offrent une relecture originale et audacieuse de plusieurs pièces iconiques du Musée

Redécouvrez une sélection des objets, transmués par le regard et le talent de deux artistes contemporains.

« Marianne, les visages de la République » du 23 mai 2022 au 1^{er} septembre 2023

L'exposition, au sein des collections permanentes, portera sur la période de 1944 à nos jours et notamment la Ve République. On y découvrira les coulisses de la création et des dessins inédits d'artistes tels que Jean Cocteau, Pierre-Yves Trémois, Roger Excoffon ou encore Jean Carzou.

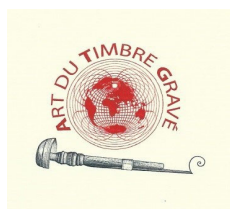
Contacts presse Musée de La Poste

Louise Barbier Saint-Hilaire – louise.barbier-saint-hilaire@laposte.fr

AGENCE ØCONNECTION

Marie Bissière-Blanchet - mbissiere-blanchet@oconnection.fr – 06 74 72 21 51

L'Art du Timbre Gravé



L'Art du Timbre Gravé est une association à but non lucratif fondée en 2005 par des graveurs, Pierre Albuissou, Yves Beaujard, Eve Luquet, André Lavergne, Claude Jumelet, Jacky Larrivière, ainsi que des dessinateurs, des collectionneurs, des journalistes de la presse philatélique et des amateurs d'art et de gravure. Pierre Albuissou l'a animée jusqu'en 2016.

Son but est de promouvoir la gravure, et notamment l'art du dessin et de la gravure en creux, pour l'impression des timbres-poste en taille-douce.

En France, **le timbre gravé est une œuvre d'art depuis 1928 qui se collectionne** pour sa beauté et son relief. C'est la plus petite et la plus économique des estampes.

Découvrez le timbre gravé en taille-douce
La création artistique : conception de plusieurs dessins

Le savoir-faire : gravure en creux, dite taille-douce, sur une plaque d'acier doux

La maîtrise des imprimeurs : production industrielle sur des rotatives taille-douce

Reconnaître un timbre en taille-douce ...

Soutenez la création artistique philatélique contemporaine : rejoignez l'association

Art du Timbre Gravé
Siège social : Musée de La Poste, 34 boulevard de Vaugirard, 75731 Paris cedex 15
Association loi 1901, RNIA N° 971 500299
<https://www.artdutimbregreve.com>
e-mail : communication@artdutimbregreve.com

Aimer les timbres, c'est aimer ceux qui les créent : les artistes du timbre. Ils utilisent une technique difficile et exigeante qui nécessite des années d'apprentissage. L'amateur de beaux timbres ou le collectionneur a-t-il conscience quand il colle son timbre sur une enveloppe qu'il expédie un petit chef-d'œuvre reproduit selon des techniques originales?

Cette transmission du savoir, l'art de la gravure, continue dans les écoles Estienne, Boullé, Ferdinand-Filliod, etc. Aujourd'hui, de jeunes artistes graveur(e)s perpétuent la tradition du timbre gravé. Malgré le développement du numérique, les techniques d'impression en héliogravure ou en offset, La Poste française continue cet art noble pour les valeurs fiduciaires : la taille-douce qui est du domaine de l'estampe.

Art du Timbre Gravé réunit environ **720 membres** : créateurs de timbres, collectionneurs, négociants, postiers, associations philatéliques, offices postaux, le Musée de La Poste. L'association édite une revue Del. & Sculp deux fois par an, adresse une gravure originale en taille-douce à chaque adhérent, une carte de membre illustrée et organise des rencontres entre les artistes et les collectionneurs, notamment des séances de dédicaces. Elle développe des visites-conférences d'ateliers d'artistes et des visites à l'imprimerie des timbres pour ses adhérents.

En 2020, pour ses 15 ans d'existence, l'association a édité un document artistique de prestige « Imagier ATG », œuvre collective composée par 61 artistes créateurs de timbres.

Elle organisera le 24 juin son assemblée générale au Musée de La Poste, siège social de l'association.

Durant **Paris-Philex**, l'association gèrera l'organisation de la présence des artistes du timbre qui viendront rencontrer leur public, notamment par des **dédicaces de leurs créations**.



Pour en savoir plus :

- <https://www.artdutimbregreve.com>
- Twitter : Artimbregreve

Contacts :

- president@artdutimbregreve.com
- secretariat@artdutimbregreve.com
- communication@artdutimbregreve.com

Cartes Postales Magazine

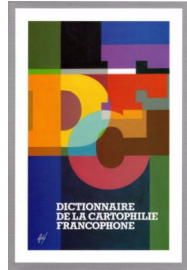


Notre devise : « Servir la carte postale »

Le magazine des collectionneurs de cartes postales

Découvrez le Dictionnaire de cartophilie francophone :

Ce dictionnaire comporte 800 pages, 4400 notices et 1400 illustrations. Il reste un outil indispensable de référence.



Réalisez une carte souvenir en direct avec le Postmiibike !



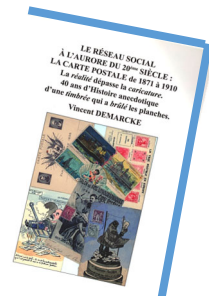
Dédicaces sur le stand de

Pierre BONTE « *Je vous salue Marianne* »
et de

Vincent DEMARCKE « *Le réseau social à l'aurore du 20^{ème} siècle : la carte postale de 1871 à 1910.*

La réalité dépasse la caricature.

40 ans d'histoire anecdotique d'une timbrée qui a brûlé les planches.



Avec l'appli Youpix, créez de jolies cartes postales, originales et uniques, avec vos propres photos !



Application téléchargeable gratuitement sur l'App Store et Google Play

L'appli de La Poste permet en quelques clics de **personnaliser et envoyer ses cartes postales depuis son smartphone**. Sélectionnez votre plus belle photo, personnalisez-la en y ajoutant un fond, un filtre, un sticker, du texte... Rédigez votre message et le signez-la comme sur une vraie carte. **La carte postale est imprimée et envoyée par La Poste** dans une jolie enveloppe et ensuite distribuée par le facteur. Une manière originale de garder le lien avec vos proches !

Concours du plus beau message sur cartes postales, adressé aux sapeurs-pompiers



La Poste et Cartes Postales Magazine ont lancé un concours sur cartes postales entre le 1^{er} et le 31 mai 2022, à l'occasion des 150 ans de l'officialisation de la carte postale en France.

Le concours des 150 ans de la carte postale est lié à l'émission du programme philatélique de France en hommage à l'engagement citoyen des 250 000 femmes et hommes qui composent les effectifs des services d'incendie et de secours de notre pays.



Les résultats de ce concours seront dévoilés le vendredi 24 juin en présence de membres du jury et de représentants de la Fédération nationale des sapeurs-pompiers de France (FNSPF).

Cartes Postales Magazine - Marc LEDOGAR

cartes.postales.magazine@gmail.com

Tel. 09 70 77 76 33 / 06 89 20 29 26

L'Académie de Philatélie



L'Académie de philatélie a été fondée en 1928. C'est la première à avoir été créée dans le monde.

Depuis l'origine, son but principal est de "contribuer au développement de la philatélie par tous les moyens possibles".

CONFÉRENCES DE L'ACADÉMIE DE PHILATÉLIE

Entrée libre et gratuite

Samedi 25 mai 14h00 – 16h00

PROGRAMME

- **Remise du prix littéraire 2022** de l'Académie de philatélie à **Guy Marchot pour l'ouvrage** :
Les indésirables – Les camps d'internés civils français et étrangers 1939-1946,
Association philatélique du Pays d'Aix, 2020.
- **Remise du prix philatélique 2021** de l'Académie de philatélie à **Jean Frick pour sa collection** :
Les envois sonores.
- **Olivier Saintot** : 15 c Semeuse camée oblitérée d'avance.
(15 minutes).
- **Jean Goanvic** : « Tout va bien madame la marquise... » (messages « orientés » en temps de guerre).
(15 minutes).
- **Olivier Gervais** : Carnet autoadhésif Meilleurs vœux 2009 - Une histoire de bande de Scotch rouge.
(10 minutes).
- **José Antonio Herráiz** : Valeurs en voyage. Un exercice d'histoire postale avec un timbre à date espagnol... "à la française".
(15 minutes).
- **Laurent Bonnefoy** : 1 F chiffre-taxe Duval lilas-brun.
(15 minutes).
- **Hervé Barbelin** : Les premiers télégrammes pneumatiques avec réponse payée (1884).
(15 minutes).
- **Brigitte Abensur** : Sélection de plis maritimes affranchis par des Empire dentelé.
(15 minutes).

Retrouvez-nous pour le salon Paris - Philex 2022 du 23 au 26 juin



YVERT & TELLIER

organise une **vente aux enchères** exceptionnelle
le **vendredi 24 juin 2022 à 14h30.**

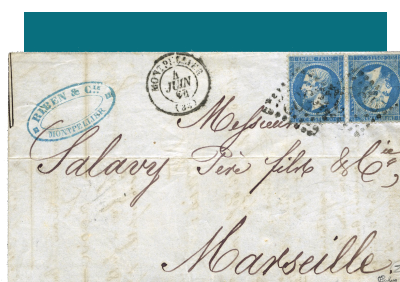
**STAND
43**

Près de 200 lots mis aux enchères :

Timbres et lettres de France et du monde sélectionnés en lot ou à l'unité
Dispersion d'importantes collections spécialisées et généralistes.



n° 282.
Exposition philatélique du Havre en 1929.
Le TP sur enveloppe recommandée pour Paris
avec oblitération commémorative.



n° 22 obl. TB en paire tête-bêche
Lettre de Montpellier du 4 juin 1864 pour Marseille.
Signé Calves.



Boule de Moulin affranchie.
20 c. lauré + 80 c. lauré de janvier 1871
de Marseille. Très belle pièce avec le courrier
qui parle du procédé d'acheminement.



①



②



③



④

- ① **n° 3470a.** Arènes de Nîmes. Variété sans légende et valeur faciale partielle. Signé Calves.
- ② **n° 80c obl. TB.** 1c sage noir sur cobalt. Très bel exemplaire. Signé Scheller.
- ③ **Libération de Loches.** Le 50 Fr neuf sans gomme.
- ④ **n° 99**.** Superbe bloc de 4. Coin de feuille. Fraîcheur postale.

Paris Expo Porte de Versailles Hall 5.1 - Paris 15^e

Exposition des lots au stand 43 avec consultation sur place :
le jeudi 23 juin de 10 h à 18 h
et le vendredi 24 juin de 10 h à 12 h

Vente : vendredi 24 juin à 14h30

Retrouvez-nous
sur **YVERT.COM**



Suivez-nous
sur les réseaux



Pour plus de renseignement, contactez-nous par téléphone au 03 71 71 01 13 ou par mail à l'adresse: achattimbres@yvert.com

Évènement organisé
en collaboration avec :



&



RENDEZ-VOUS À PARIS PHILEX 2022 !

● Le jeudi 23 juin de 14h30 à 15h30 ●
Conférence sur l'histoire de la Carte postale

en présence de :

Pierre Bonte, Vincent Demarcke et Bruno Guignard

● Le vendredi 24 juin à 11h30 ●
Résultat du concours "les plus belles cartes postales
adressées aux sapeurs-pompiers"

DÉCOUVREZ LES CRÉATIONS SPÉCIALES

100% CARTES POSTALES



ENTRÉE
GRATUITE

Du jeudi 23 au samedi 25 juin
de 10H à 18H* sauf le 25 jusqu'à 17H

Paris Expo Porte de Versailles
Hall 5.1 - Paris 15^e

Des animations, des jeux et
des surprises !

LA CARTE POSTALE FÊTE SES 150 ANS EN FRANCE

