

BIENVENUE À TRÉGUNC

PHILAPOSTEL fêtera ses 70 printemps en Bretagne, et plus précisément à Trégunc, une des plus vastes communes du Finistère. Moins célèbre que ses deux voisines, la ville close de Concarneau et le village des peintres de Pont-Aven, elle n'en est pas moins unique avec son patrimoine mégalithique et ses légendes. Découvrons-la par la carte postale !

Trégunc, la nature au pays de l'Aven

Entre Concarneau et Pont-Aven, deux hauts lieux du tourisme en Bretagne, Trégunc jouit d'une moindre renommée et bénéficie pourtant d'un superbe littoral découpé : plages, dunes, étangs, le long d'un cordon dunaire de 7 kilomètres qui s'étire entre la pointe de la Jument et la pointe de Trévignon. Cette dernière, avec ses belles plages, ses rochers aux formes magiques, son port de pêche protégé par une digue et abritant un phare (qui sera illustré sur la LISA), dégage un charme inouï et en fait un des plus beaux endroits du Finistère sud.

Elu « sentier préféré des Français », le GR34 couvre à Trégunc 23 kilomètres de littoral où se mêlent le parfum des ajoncs et celui des genêts et où irradie des couleurs intenses : bleu turquoise des criques, outremer de l'océan, vert profond des pins maritimes et jaune doré des dunes... Et partout hortensias, camélias, rhododendrons, canards souchets et gravelots à collier, un véritable arc en ciel de nature !

Le bourg (1), situé à l'intérieur des terres, occupe une position excentrée à distance de la côte, sur le plateau. On y remarque en premier l'église

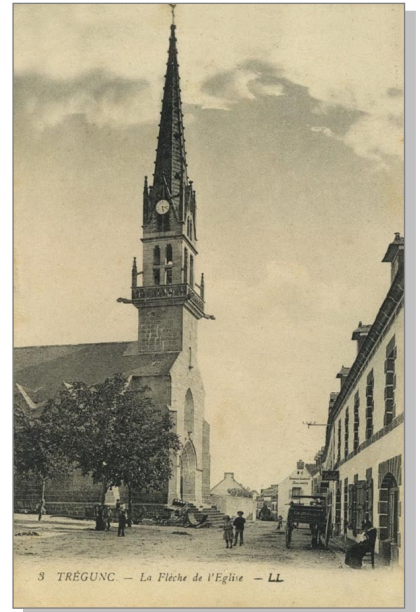


1 Bourg de Trégunc.

Saint Marc (2), que les locaux appellent « la cathédrale » avec sa flèche qui s'élance à 45 mètres de hauteur. Sa rénovation au XIX^e siècle était prévue en moellons recouverts de mortier : c'était sans compter sur les tailleurs de pierres de la commune, qui manifestèrent chaque dimanche et obtinrent finalement sa construction en granit du pays. Cette exploitation du granit était alors la

principale activité et faisait vivre des centaines de tailleurs de pierre.

Outre sa nature et son clocher, Trégunc jouit d'une certaine notoriété grâce à quelques entreprises et personnages illustres. On pourra citer la Brasserie de Bretagne qui produit la bière Britt et le Britt Cola, Guy Cotten spécialiste du vêtement de mer, ou encore Stéphane Guivarc'h attaquant de l'équipe de France de football championne du monde en 1998.



2 La flèche de l'église (collection S. Coffinet).

La Poste de Trégunc

Le premier bureau de poste de Trégunc s'est ouvert le 1^{er} juillet 1906 rue Saint Philibert. C'est en fait une recette-distribution, c'est-à-dire un établissement sans comptabilité propre, avec un facteur-receveur. Le timbre à date est un timbre à un seul cercle formé de tirets, avec un bloc dateur sur trois lignes indiquant l'heure, le quantième, le mois, et le millésime à deux chiffres (type B4) (3).



3 Timbre à date type B4 (nomenclature Lauthier) de 1914.

Le 1^{er} octobre 1922, le bureau de poste de Trégunc s'installe rue de Pont-Aven (4).

Le facteur-receveur deviendra receveur-distributeur (assisté de facteurs) en 1943, qui rend alors compte de ses opérations au bureau centralisateur de Concarneau. En 1946, le bureau de poste devient une recette, dirigée par un receveur, qui assure désormais toutes les opérations postales et a sa propre comptabilité.

Enfin, en 1964, la municipalité de Trégunc inaugure, place de l'église, un nouveau bâtiment qui abrite toujours aujourd'hui la Mairie et La Poste.