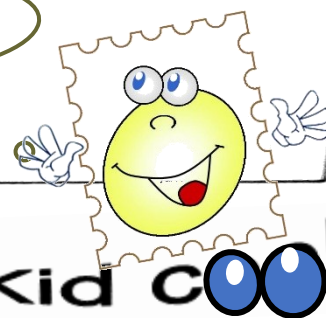


Publication périodique à l'intention des jeunes
du service Juvatélie de PHILAPOSTEL



Kid COOL



Salut, les Kids ! Avec le printemps, fleurit un nouveau numéro de ton journal. Retrouve des jeux au fil des articles et gagne des lots en renvoyant les réponses que tu as pu trouver. **Kid Cool !**

ABC de la collection

L



Langage de : en cartophilie, les cartes postales de type "Langage de" montrent les interprétations à donner aux positions d'un même objet.

Dans leur grande majorité, les positions expriment des sentiments.

Il existe de nombreux modèles.

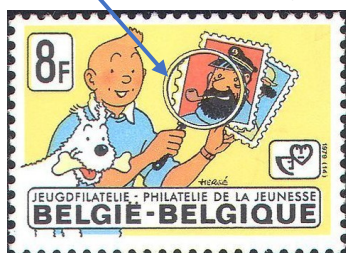
Les plus connus sont les : Langage des timbres, Langage des fleurs, Langage du cœur, Langage des baisers, etc.



Listel : Rebord en relief sur tout le contour de la pièce. Il sert à protéger la monnaie contre l'usure due aux frottements. Ce rebord en cercle peut être **plein, en pointillés, avec encoches**.

Jeu 1 : Comment est le listel d'une pièce de 1 euro ?

Loupe : Instrument d'optique qui permet de grossir l'image et donc d'examiner un timbre ou tout autre objet dans le détail. Elle est à main (avec un manche pour la tenir) ou pliante ou de poche, avec ou sans éclairage.



Le grossissement de l'image est obtenu grâce à la lentille convexe. Pour observer le plus de détails possibles, il faut s'intéresser au facteur de grossissement de la lentille. Il est indiqué par un nombre suivi de x. 2x à 6x → améliore la lecture des petites lettres. 8x → observer les détails des timbres, des cartes postales, des peintures... De 10x à 15x → regarder des éléments structurels (détail de la gravure, composition d'une roche ...) 15x et + → pour des applications techniques et spécialisées.

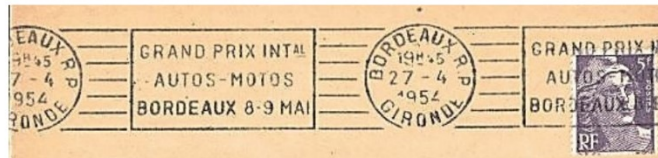
Plus le nombre est élevé, plus la taille de la lentille est réduite.

Il faut donc trouver un équilibre entre les deux, taille et grossissement, au moment de son achat.

Collectionner des thèmes



QUELQUES EXEMPLES DE PIÈCES PHILATELIQUES A RECHERCHER EN PLUS DES TIMBRES.



Oblitération mécanique par machine RBV

LES OBLITÉRATIONS SONT MANUELLES OU MÉCANIQUES, AVEC OU SANS ILLUSTRATION.

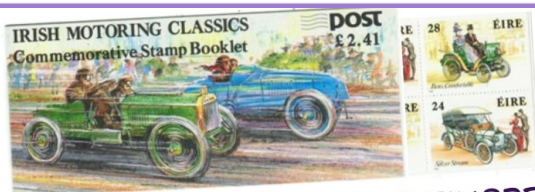


Cachet manuel oblitération Premier jour



Oblitération mécanique par machine SECAP.

SECAP est le nom de l'entreprise qui a fabriqué la machine.



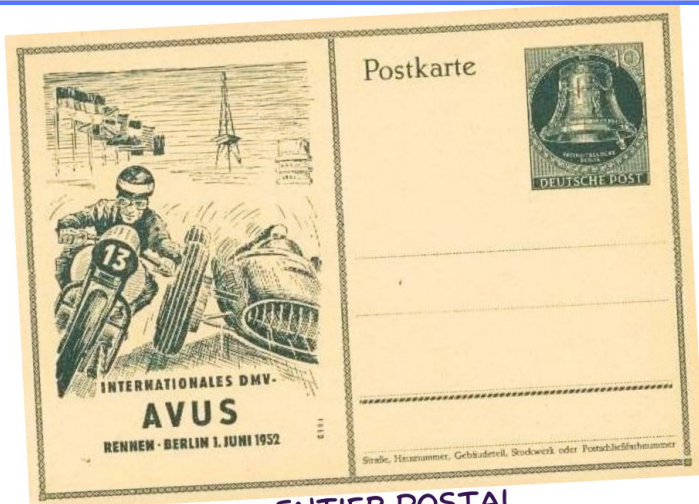
CARNET DE TIMBRES (LES TIMBRES DOIVENT ÊTRE ENCORE À L'INTÉRIEUR.)



CARTE MAXIMUM (CONCORDANCE DE SUJET ENTRE LE TIMBRE, LA CARTE POSTALE ET L'OBLITÉRATION)



EPREUVE DE COULEURS

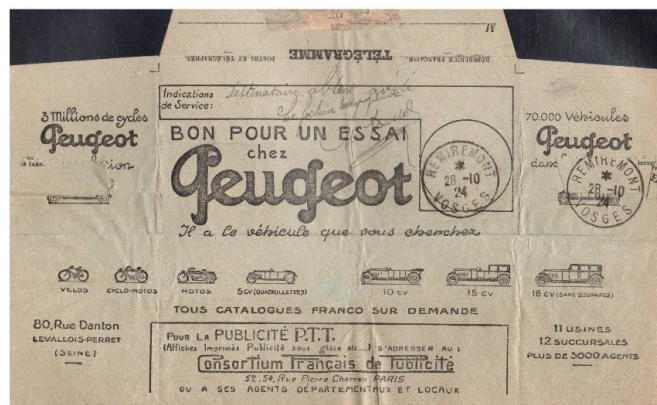


ENTIER POSTAL

Entier postal : le timbre est imprimé en même temps que le support. Le support peut être une carte, une enveloppe ou un aérogramme avec illustration ou sans.



TÉLÉGRAMME PUBLICITAIRE



Le télégramme, c'est un peu l'ancêtre des SMS. Il était utilisé pour envoyer des informations urgentes.

L'ÉPREUVE D'ARTISTE
ELLE EST SIGNÉE PAR LE GRAVEUR DU TIMBRE À
DIFFÉRENTES ÉTAPES AVANT L'IMPRESSION DU TIMBRE.

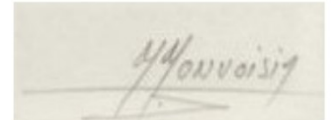
En bas à gauche
figure l'empreinte
à sec de
l'imprimerie.



On en sent le relief
en passant le doigt
dessus.



Le timbre est à sa
taille définitive.



La signature vaut
validation et permet
de passer à l'étape
suivante de la
fabrication.

Jeu 2
Quel est le prénom du
graveur MONVOISIN ?

Timbres EUROPA

Les timbres Europa sont émis annuellement en mai ou juin sur une illustration ou un thème commun depuis 1956. Ils font partie des collections les plus aimées.

Ils se reconnaissent à la mention Europa-CEPT de 1956 à 1992, puis à la mention EUROPA de 1993 à 2010 ou le logo EUROPA à partir de 2011. Ils sont spécialement émis par les administrations ou entreprises postales européennes membres de l'association PostEurop, avant 1993 de la CEPT. De 6 pays lors de la première émission en 1956, le nombre de participants a grossi d'année en année pour dépasser maintenant 60.



Tu peux voter pour élire le plus beau timbre 2021 sur le site de Posteurop. <https://www.posteurop.org/europa>



En 2020, le thème était les « Anciennes routes postales ».
En 2022, ce sera les « Mythes et histoires ».

Jeu 3 : Sauras-tu retrouver le thème commun en 2010 ?





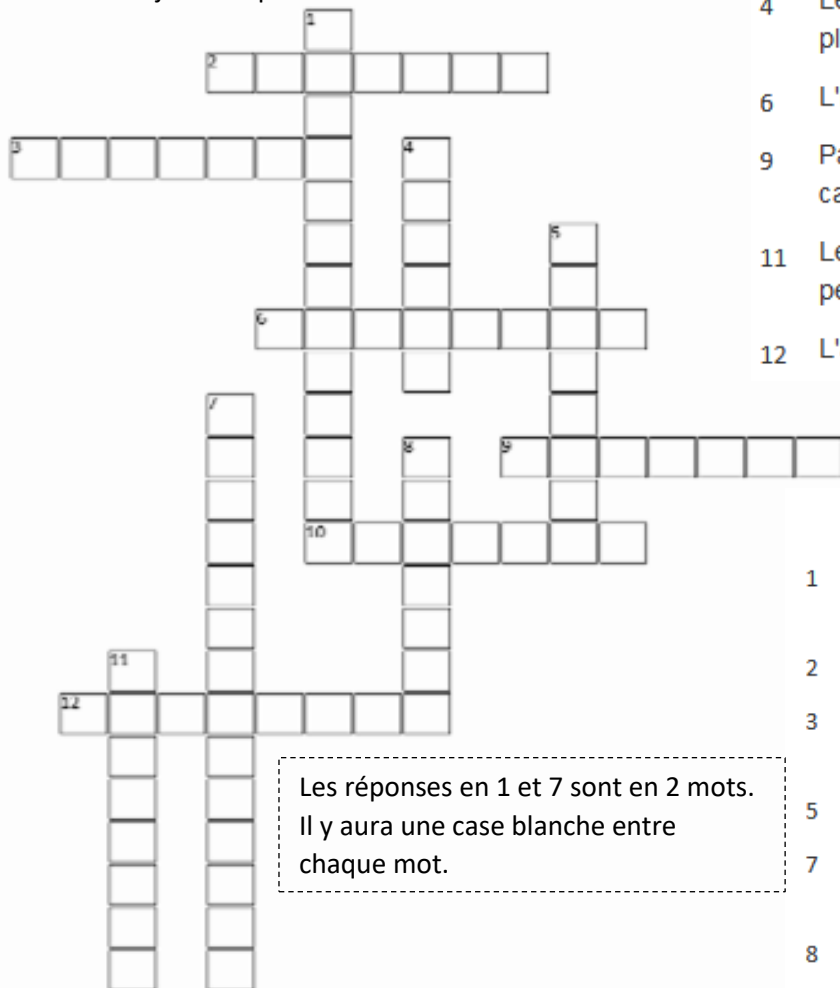
En avril, La Poste a émis un timbre pour fêter les 75 ans de la première édition française du « Petit Prince ». Magie de la littérature, il est encore aussi jeune et nous emmène toujours dans son univers féérique.

Jeu 4 : D'où vient le Petit Prince ?

Jeu 5 : Quels animaux figurent dans ce conte ?

PASSION COLLECTIONS

Trouve l'objet de la passion de chacun de ces collectionneurs.



Les réponses en 1 et 7 sont en 2 mots.
Il y aura une case blanche entre chaque mot.

Horizontal

- 4 Les nouvelles de ceux du gazetophile ne sont plus très fraîches.
- 6 L'herpétologue le nourrit de souris.
- 9 Parfois "Langage de" dans les albums du cartophile.
- 11 Le tiraliraphile a peut-être commencé avec un petit cochon.
- 12 L'atramantophile peut y tremper sa plume.

Vertical

- 1 D'or, d'argent ou de cuivre, elle plaît au numismate.
- 2 Avec elle, le bussolaphile ne perd pas le nord.
- 3 A espérer qu'il ne colle pas aux doigts du philatéliste !
- 5 Le bédéphile bulle.
- 7 Celui du vexilophile italien est vert, blanc, rouge.
- 8 Celle du votaphile est ancienne et plus à régler.
- 10 L'errinophile ne la confond pas avec un timbre-poste.

Jeu 6 : Que collectionne le maximaphile ?

GAGNE DES POCHETTES DE TIMBRES OU D'AUTRES CADEAUX

Envoie **au moins trois** des réponses que tu as trouvées grâce aux jeux de ce numéro : par mail à phila-1709@orange.fr ou recopie-les sur une carte postale et envoie ta carte avec un beau timbre à : **Jean-Guy DALLO – Juvatélie – 23A Ancienne Route d'Armentières – 62400 ESSARS** pour gagner des pochettes de timbres ou d'autres cadeaux.

(N'oublie pas de mettre ce que tu collectionnes, ton nom et ton adresse pour recevoir ton lot)

Réponses aux jeux du précédent numéro

Jeu 1 : **B** – méreau d'Anvers de la corporation (gilde) des marchands de grains, de 1605.

Jeu 2 : **Boxe, gymnastique, tennis de table, aviron, judo, natation, athlétisme, tennis, héraldique.**

Jeu 3 : A – **Espace**, B- **Danse ou folklore**, C- **Ecureuil**, D- **Courrier ou code postal**, E- **Motos ou sports mécaniques.**

Jeu 4 : A – ONU à **Vienne**, B- Conseil de l'Europe à **Strasbourg**, C- Unesco à **Paris**, D- Cour de justice internationale à **La Haye**, E – ONU à **Genève**, F- Comité international olympique à **Lausanne**, G – Union internationale des télécommunications à **Genève**, H – ONU à **New-York**, I – Union postale universelle à **Berne**.

Jeu 5 : **KRATOS.**