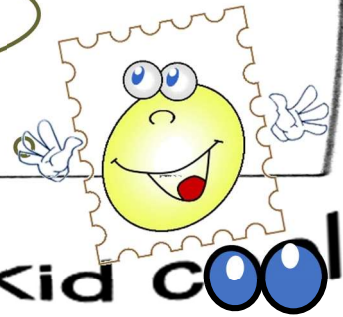




Phil@ Kid

N°33

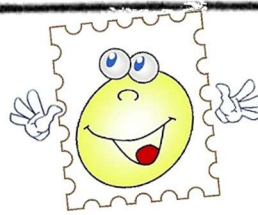
Publication périodique à l'intention des jeunes
du service Juvatélie de PHILAPOSTEL



Kid COOL

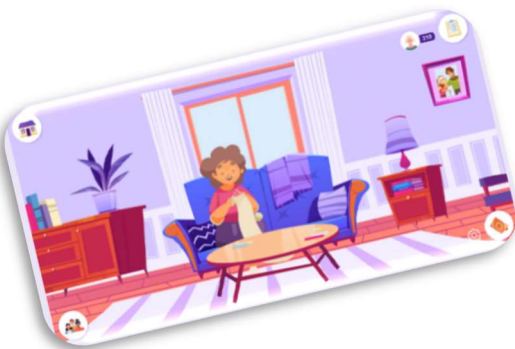
Salut, c'est chouette de se retrouver !
Des jeux, un concours, des infos, tout
pour passer un bon moment !

LES BONS TUYAUX DE



La chasse au timbre

Un jeu sur ton portable ou ta tablette proposé par l'Adphile*.



Chaque jour Grand-Mère te propose une énigme à résoudre.
Tu mènes l'enquête comme un vrai détective pour remplir ton album
numérique de nouveaux timbres !
Chaque énigme te rapporte des XP et un timbre.
Tu peux jouer aussi avec des camarades.
L'application chasse au timbre est disponible sur



et



*L'Adphile, association pour le développement de la philatélie, a pour but de promouvoir le loisir philatélique auprès des jeunes. Ainsi, l'Adphile a généreusement pris part au cadeau de fin d'année pour les jeunes inscrits au service Juvatélie de **PHILAPOSTEL**.

2021-2022 / CONCOURS JEUNESSE « REFLETS DE CÉLÉBRITÉS »

La Fédération Française des Associations Philatéliques organise un concours pour les jeunes dont le thème est « reflets de célébrités ».

Ton association, PHILAPOSTEL, t'invite à y participer.

Ce concours est très accessible au débutant en exposition.

Pour les
10 à 18 ans

Présentation sur 12 feuilles A4 verticales
ou 6 feuilles A3 horizontales.

CÉLÉBRITÉS = Personnages illustres (hommes et/ou femmes)



Il peut s'agir d'un seul personnage ou de plusieurs.
Quelques exemples de sujets :



- Le Général de Gaulle
- Napoléon 1^{er}
- Les mathématiciens
- Les explorateurs
- Les astronautes
- Les femmes Prix Nobel
- Les artistes



- Aviateurs et aviatrices
- Les personnalités nées dans ta ville, ton département ou ta région
-

Les participants concourent dans l'une des 3 catégories

Catégorie "THEMATIQUE"

100% de timbres et de matériel philatélique varié
(timbres, enveloppes, flammes, prêt-à-poster, cartes-maximum, etc).

Catégorie "CLASSE OUVERTE"

50% de timbres et de matériel philatélique et
50% de documents de collection variés
(images, cartes postales, papiers divers, et tout autre objet dont
l'épaisseur n'excède pas 5mm).

Catégorie "MAXIMAPHILIE"

Exclusivement des cartes-maximum



Tu as envie de participer, mais comment faire ?



Dis-le à ton animateur Jeunesse ou au président de ton association, qui pourront t'aider pour :

- Choisir un sujet en fonction de ce que tu aimes,
- Te fournir des documents relatifs au thème choisi,
- Ton fil conducteur (l'histoire que tu vas raconter),
- Ta mise en page,
- Tes commentaires sur les documents,
- Ta présentation finale.



TU AS BESOIN D'AIDE POUR TROUVER DES DOCUMENTS RELATIFS À TON THÈME ?

DEMANDE À MES ASSISTANTS JEAN-GUY ET CHRISTINE par SMS au 06 83 32 90 59 ou par mail à phila-1709@orange.fr

Quand et où ta présentation sera en concours ?

Du 29 au 31 octobre 2022 au championnat national Jeunesse à Moulins (03).



ALLER, OSE PARTICIPER !





ABC de la collection

M

Magnet : Petit objet aimanté, qui décore souvent la porte du réfrigérateur. Il peut aussi venir agrémenter ta collection. Il y a tellement de sujets présents en magnet qu'il faut juste un peu de patience avant d'en trouver correspondant à ton thème de recherches.

Seule limite, son épaisseur ne doit pas dépasser 5mm si tu veux qu'il passe dans un cadre d'exposition.

Un conseil - Evite d'utiliser de la pâte à fixer pour le coller sur une feuille.

Cette pâte repositionnable contient une substance huileuse qui peut réagir avec le plastique de protection et laisser des traces sur la page et les suivantes.

A la place, tu peux créer un petit étui transparent pour protéger ton magnet et utiliser des pastilles double face pour photos au dos.



Millésime : voici un mot commun à plusieurs collections, à chaque fois il désigne un chiffre ou un nombre indiquant l'année :



d'émission ou de frappe d'une pièce de monnaie



de la récolte du raisin ayant servi à faire un vin. Le millésime est sur la face avant de la bouteille.

Le collectionneur d'étiquettes de vin est un oenophiliste. Tu peux utiliser des étiquettes de vin illustrées dans tes présentations en multi-collections.



d'impression d'un timbre.

De 1890 jusqu'au début des années 1930, l'administration des Postes indiquait par un chiffre l'année d'impression de la feuille de timbres. Ce chiffre reprenait le dernier chiffre de l'année en cours et figurait sur la 2^e rangée de la bande centrale de la feuille. Ici, **6 pour 1926**.

Ce type de millésime ne se retrouve que pour des timbres de petit format.

d'émission d'un timbre

Depuis le début des années 1970, l'année d'émission figure systématiquement sur tous les timbres grand format français.



Jeu 1 : Sauras-tu trouver de quelle année il s'agit ?

Un indice ? GC indique un papier de qualité inférieure dit de grande consommation.

Cette année-là, il y a pénurie de papier conséquence d'un événement mondial.



Jeu 2 : Qu'elle est l'intruse ?



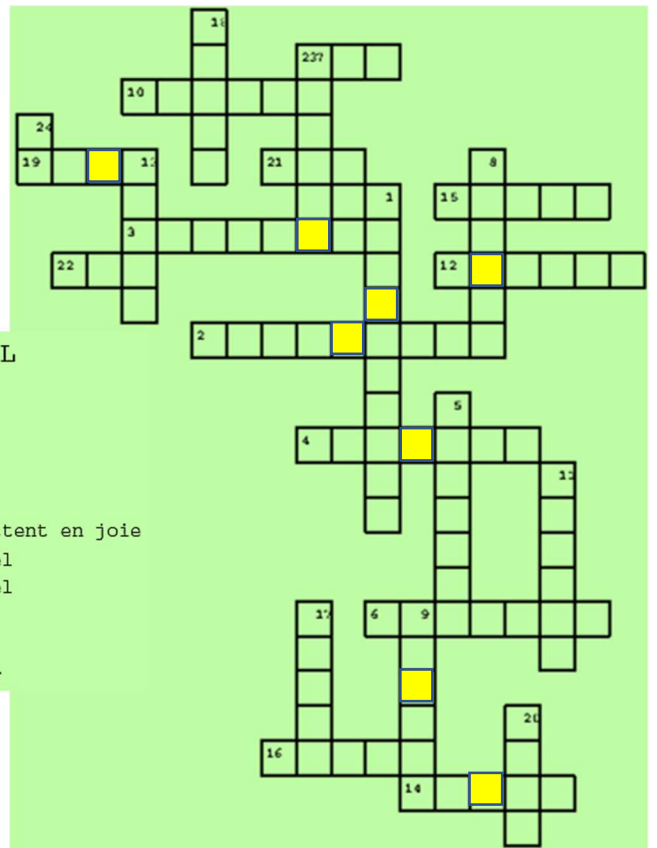
HORIZONTAL

2. noirs ou au lait
3. glisse sur la neige
4. au pied du sapin
6. clochettes
10. opposé de midi
12. nom d'un renne
14. roi de la forêt
15. souhaits
16. manteau blanc
19. attendu avec impatience
21. se mange à Noël
22. on s'embrasse dessous
23. le soleil s'y lève



VERTICAL

1. parfois lumineuses
5. pour un repas de fête
7. corps céleste
8. sphères colorées
9. ville bretonne
11. ceux de Noël nous mettent en joie
13. assistant du Père Noël
17. sac à dos du Père Noël
18. se mange à Noël
20. arrive tôt en hiver
24. nouvel au 1er janvier



Jeu 3 : l'invité mystère

Mets dans le bon ordre les lettres figurant dans les cases jaunes de la grille de mots croisés et trouve l'invité de décembre. _ _ _ _ _

GAGNE DES POCHETTES DE TIMBRES OU D'AUTRES CADEAUX

Envoie au moins 2 des réponses que tu as trouvées grâce aux jeux de ce numéro : par mail à phila-1709@orange.fr ou recopie-les sur une carte postale et envoie ta carte avec un beau timbre à : **Jean-Guy DALLO – Juvatélie – 23A Ancienne Route d'Armentières – 62400 ESSARS** pour gagner des pochettes de timbres ou d'autres cadeaux.

(N'oublie pas de mettre ce que tu collectionnes, ton nom et ton adresse pour recevoir ton lot)

Réponses aux jeux du précédent numéro

Jeu 1 : Le listel d'une pièce de 1€ est lisse. La tranche, elle, est en alternance cannelée et lisse.

Jeu 2 : Le prénom du graveur MONVOISIN est Michel.

Jeu 3 : En 2010, le thème des timbres EUROPA était « les livres pour enfants ».

Jeu 4 : Le Petit Prince vient de l'astéroïde B 612.

Jeu 5 : un serpent et un renard – dans les illustrations un mouton, un éléphant et des oiseaux

Jeu 6 : Le maximophile collectionne les cartes-maximum.